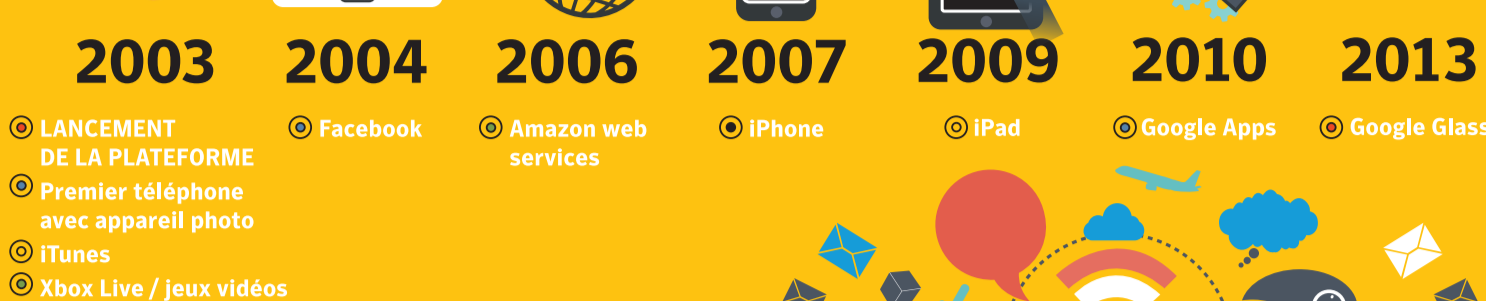


MIGRATION DE MICROSOFT WINDOWS 2003 SERVER ÊTES-VOUS PRÉPARÉ ?

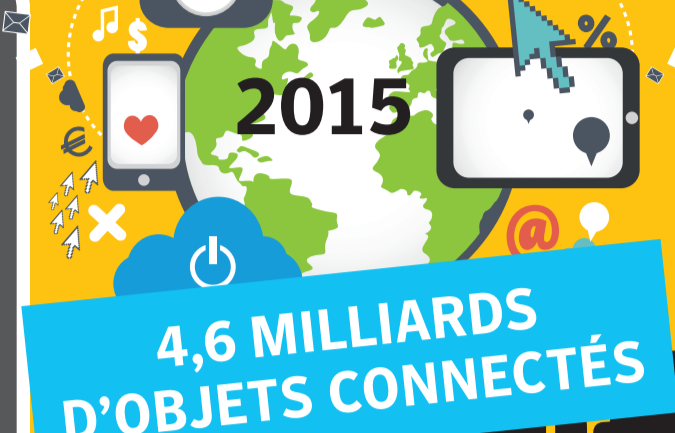


LA FIN DU SUPPORT ÉTENDU DE MICROSOFT WINDOWS SERVER 2003 EST PRÉVUE POUR JUILLET 2015. Ceci pourra poser des problèmes aux quelque 10 millions d'instances Windows existantes et aux systèmes métier critiques qui en dépendent. Bien que cela ne signifie pas que tout s'arrêtera de fonctionner, les systèmes seront alors ouverts aux risques de sécurité potentiels et ne seront plus conformes aux exigences de sécurité réglementaires.

DEPUIS LA SORTIE DE WINDOWS 2003, LA TECHNOLOGIE A ÉVOLUÉ

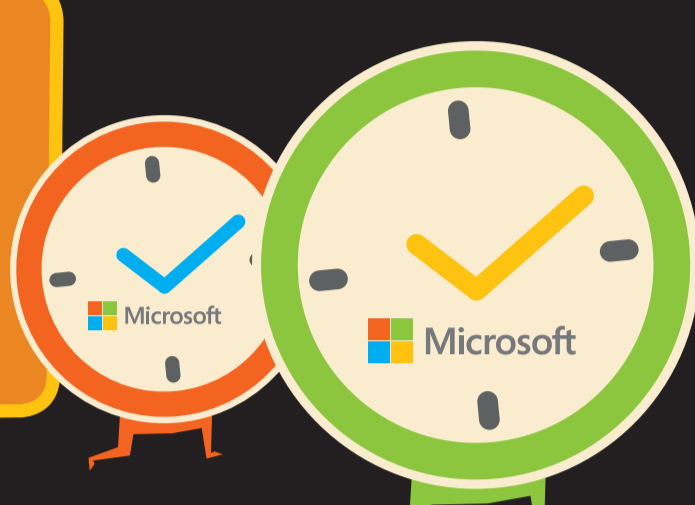


QUELLES SONT LES CONSÉQUENCES POUR MON ENTREPRISE ?



LES SYSTÈMES CRITIQUES SONT SI IMPORTANTS QUE VOUS NE POUVEZ VOUS PERMETTRE NI TEMPS D'ARRÊT NI PROBLÈMES DE PERFORMANCE.

Le temps presse pour effectuer la migration, mais Windows Server 2003 reste une plateforme incontournable, qui sous-tend bon nombre de vos services métier clés.



LA QUESTION EST DE SAVOIR SI VOUS SAUREZ MAÎTRISER VOS DÉPENSES ET RÉDUIRE LES RISQUES ?



AUCUN support technique
AUCUN Correctif de sécurité
AUCUN incident de support
AUCUN hotfix produit

LE PAYSAGE TECHNOLOGIQUE CHANGEANT SI RAPIDEMENT, LA PRESSION PORTÉE SUR LES SERVICES INFORMATIQUES EST DE PLUS EN PLUS FORTE.

LES ENTREPRISES VEULENT...

- LA STANDARDISATION
- LA PRISE EN CHARGE DU BYOD
- LA MOBILITÉ
- UN CLOUD PRIVÉ, HYBRIDE ET PUBLIC

IL EST IMPORTANT DE SAVOIR QU'À COMPTER DU **14 JUILLET 2015**, LES APPLICATIONS MÉTIER CRITIQUES SONT EN DANGER.

❌ SÉCURITÉ

Plus grande vulnérabilité aux cyber-attaques et aux violations de données

❌ RISQUE

La migration fait peser un risque important sur la protection des ressources et des informations

❌ CONFORMITÉ

Les secteurs réglementés peuvent être sanctionnés ou risquent d'être écartés par leurs partenaires commerciaux clés souhaitant ne pas prendre de risque quant à leur propre conformité

❌ COÛTS

Les contrats personnalisés pour assurer une maintenance des plateformes et applications non prises en charge sont coûteux

QUE DEVRAIS-JE FAIRE ?

DÉVELOPPER UNE STRATÉGIE pour réduire le risque de vulnérabilité, tout en définissant un plan de migration

DÉCOUVRIR : **ÉVALUER :** **CIBLER :** **CARTOGRAPHIER :**

Comprendre quelles applications ou charges applicatives sont prises en charge

Créer un inventaire classé par type, importance et complexité

Déterminer le devenir de chaque application

Associer l'inventaire au risque métier ou à son importance

QUELLES SONT MES OPTIONS ?

NE RIEN FAIRE :

Les systèmes continueront de fonctionner, les communautés de partenaires et d'utilisateurs seront là pour aider, mais les systèmes deviendront vulnérables à d'importantes menaces de sécurité

REMPACEMENT DE MATÉRIEL :

Mettre à niveau les serveurs physiques hors maintenance

VIRTUALISATION / CLOUD :

Pour atteindre ses objectifs de coûts, de gestion et de complexité

SUPPORT CLIENT :

Le support facturé en fonction des besoins peut être coûteux et chronophage

PROTECTION :

Utiliser un produit tiers pour sécuriser les serveurs et les données, permettant de gagner du temps avant une mise à niveau

LES DONNÉES SONT LA PRIORITÉ ABSOLUE



POURQUOI CHOISIR SYMANTEC ?

SYMANTEC PROTÈGE PLUS DE SYSTÈMES DANS LE MONDE DE LA SÉCURITÉ LOGICIELLE QUE N'IMPORTE QUELLE AUTRE ENTREPRISE

SYMANTEC SAUVEGARDE PLUS DE 50 % DES INFORMATIONS MONDIALES

SYMANTEC PROTÈGE 200 MILLIONS DE TERMINAUX

LE **GLOBAL INTELLIGENCE NETWORK** DE SYMANTEC OFFRE LES MEILLEURES ACTUALITÉS, TENDANCES ET CONSEILS DE SÉCURITÉ

Symantec peut vous proposer une solution exclusive pour prolonger la durée de vie de vos systèmes Windows 2003 de façon économique et sécurisée.