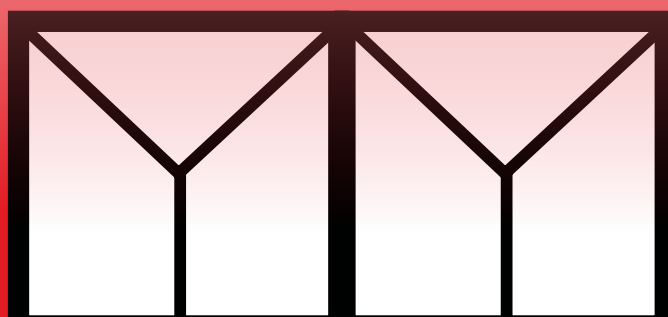


UNE GESTION OPTIMALE DES
COMMANDES EN 6 ÉTAPES

**Meilleures pratiques d'intégration des
technologies mobiles, sans fil et de capture
de données dans la gestion d'entrepôt**



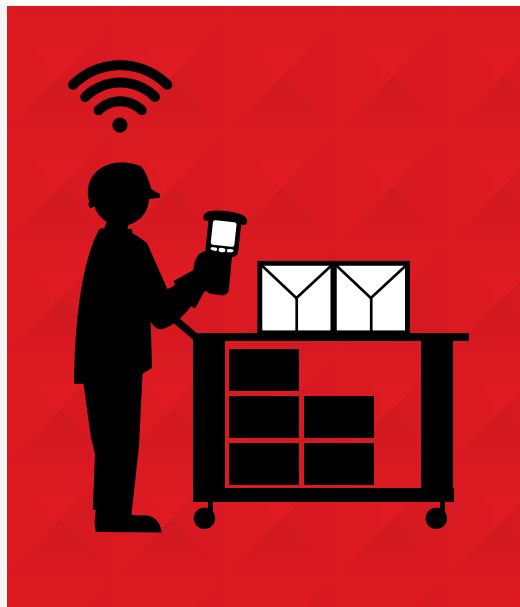
Étape 3 : Rationaliser les processus de préparation de commandes



**[Cliquez ici](#) pour télécharger le guide en
6 étapes pour une gestion optimale des
commandes et d'autres actifs de l'entrepôt**

Étape 3 : Rationaliser les processus de préparation de commandes

Les entrepôts sont en pleine expansion, avec une forte croissance du nombre d'articles, et ces deux facteurs ont un impact notable sur l'optimisation de la gestion des commandes. À la suite des dernières enquêtes menées par Zebra technologies au sein d'entrepôts, plus de la moitié des répondants envisage d'augmenter le nombre de références (54,2 %), le volume des articles transportés (54,2 %) ainsi que la rotation annuelle des stocks (50,6 %). Dans les cinq prochaines années, plus de 70 % des répondants envisagent d'accroître l'automatisation des processus et 66 % prévoient d'équiper leur personnel en nouvelles technologies. Ces initiatives sont particulièrement intéressantes pour les fonctions de prélèvement et d'emballage aux coûts élevés et où toute erreur peut faire boule de neige et dégrader la précision et la ponctualité des livraisons, et générer un grand nombre de clients insatisfaits.



Enjeux du prélèvement et de l'emballage

Avec des processus manuels et techniquement fragmentés, l'efficacité et la rentabilité du prélèvement et de l'emballage sont compromises. En fin de compte, il n'est pas facilement possible de combiner les processus manuels de préparation de commande pour maximiser la productivité et réduire les coûts. En outre, le nombre d'informations supplémentaires à capturer lors de la préparation de commande est en forte croissance, ce qui complique plus encore les processus de préparation existants,

rationalisés et automatisés. Pour une commande, le personnel ne peut pas repérer les articles qui se trouvent dans la même zone de l'entrepôt. C'est une perte de temps et d'argent. Il en est de même pour plusieurs commandes : la nature linéaire de la préparation manuelle impose de traiter une seule commande à la fois. La visibilité du stock est alors inefficace, imprécise et coûteuse, et augmente les coûts de transport et les erreurs d'expédition.

Problèmes spécifiques au prélèvement et à l'emballage



Marcher

Dans le cadre de la préparation classique des commandes, l'opérateur passe jusqu'à 70 % de son temps à marcher. Il doit passer d'allée en allée pour localiser le produit. Il perd ainsi du temps et entraîne des pertes de productivité.



Plus de volume, petites commandes

Globalement, le nombre de commandes est en pleine croissance, particulièrement les commandes de petite taille et de faible valeur. Le coût de main-d'œuvre associé à une expédition tend alors augmenter, diminuant ainsi les marges déjà faibles.



Erreurs inconnues

En raison de la prédominance de processus manuels et de la dispersion des solutions technologiques, il n'est pas possible de vérifier automatiquement le produit lors de son prélèvement. Ceci entraîne des erreurs non reconnues et une mise à disposition, un conditionnement et un envoi imprécis.



Déceptions coûteuses

Les opérations de préparation de commande inefficaces entraînent des erreurs d'inventaire qui aboutissent trop souvent à des ruptures de stock, des commandes perdues, des clients déçus et, ainsi, à des pertes de chiffre d'affaires.

Étape 3 : Rationaliser les processus de préparation de commandes

Solutions mobiles et de capture de données pour le prélèvement et l'emballage

La solution optimale consiste à offrir mobilité et automatisation aux opérations de préparation de commandes, permettant à un nombre constant d'effectifs de traiter plus de commandes quotidiennes tout en minimisant les erreurs, améliorant ainsi le service clientèle et réduisant les coûts d'exploitation. Ces solutions de mobilité déployées dans l'entrepôt vous permettent de connaître la place et la disponibilité de chaque article. Les solutions embarquées vous permettent également d'utiliser des technologies mains-libres et polyvalentes qui vont bien au-delà d'un simple scanner. Ces solutions permettent au personnel d'utiliser un guidage vocal avec informations à l'écran et de saisir des données par la voix, le scanner ou un clavier.

En ajoutant un accès en temps réel à votre commande et aux systèmes ERP, vous pouvez automatiquement transmettre des ordres électroniques de préparation de commande sur des équipements mobiles qui permettent non seulement d'afficher la liste des articles, mais également d'indiquer le chemin le plus rapide d'un article à l'autre et d'offrir la possibilité d'imbriquer des tâches. Les solutions mobiles de capture de données améliorent les systèmes de préparation de commandes existants, pick-to-tote, pick-to-light et carrousel, et peuvent être utilisées à différents niveaux de la préparation de la commande, tel le prélèvement d'article par casier et par palette entière. Ces solutions améliorent également la précision des stocks. Lorsque l'employé scanne une étiquette, un code à barres ou une étiquette RFID, il est immédiatement averti de la validité de son choix et l'article est instantanément retiré du stock. Si le code à barres d'un article est endommagé ou manquant, utilisez l'imprimante mobile pour l'étiqueter au moment de son prélèvement.

Les résultats sont exceptionnels. Le nombre d'erreurs est réduit de façon massive par la capture automatique de données, et la vérification instantanée permet d'accroître la précision de la préparation de commande. Plus de ruptures inattendues, les articles sont instantanément retirés du stock lors de leur prélèvement. Vous obtenez ainsi des informations de préparation de commandes précises, qui permettent d'utiliser les méthodes LIFO/FIFO d'amélioration de gestion des stocks. Avec les commandes client, vous pouvez également stocker instantanément des informations produit séquencées, pour permettre le repérage rapide de produits ou de pièces rappelées. Vous réduisez ainsi les coûts de suivi, de traçabilité et de responsabilité. Avec un accès mobile aux bases de données de produits, vous tirez profit d'informations détaillées sur des problèmes spécifiques à certains articles. Ceci vous permet de maintenir une logistique inverse efficace et réduire les coûts de renvoi et de réexpédition suite à une mauvaise livraison ou à des produits endommagés.

COMPOSANTS RECOMMANDÉS

TekSpeech Pro®

Améliorez l'efficacité de votre système vocal et polyvalent de préparation de commandes, de rangement en stock, de réapprovisionnement et autres applications de gestion d'entrepôt, avec TekSpeech Pro, notre solution vocale complète.



Terminal portable WT41N0

Un terminal portable sophistiqué qui augmente la productivité du personnel grâce à un système d'informatique embarquée haute performance, mains-libres.



Lecteur de codes à barres portable RS419

Un lecteur de codes à barres sophistiqué, en forme de bague, qui maximise la productivité du personnel dans les environnements les plus exigeants.



Ordinateur portable tout-terrain gamme MC3200

Le modèle MC3200, léger et tout-terrain, est disponible en différentes formes : douchette, fixe et plate. Vous avez également le choix de l'OS : Windows ou Android.



Ordinateur portable ultra-tout-terrain embarqué VC70N0

Atteignez une productivité sans égal dans les environnements de travail les plus difficiles.



Imprimantes mobiles gamme QLn

Résistantes aux chutes et légères, les imprimantes mobiles QLn vous permettent d'imprimer des étiquettes code à barres, des reçus et plus encore, quels que soient le moment et l'endroit.





Cliquez ici pour télécharger le **guide en 6 étapes pour une gestion optimale des commandes et d'autres actifs de l'entrepôt.**

Pour plus d'informations sur l'optimisation de la gestion des commandes, consultez le site Zebra : www.zebra.com/warehousing



Siège social
+1 800 423 0442
inquiry4@zebra.com

Siège social Asie-Pacifique
+65 6858 0722
apacchannelmarketing@zebra.com

Siège social EMEA
+44 (0)1628 556000
mseurope@zebra.com

Siège social Amérique Latine
+1 847 955 2283
inquiry4@zebra.com

Autres/États-Unis : Californie, Géorgie, Illinois, Rhode Island, Texas, Wisconsin **Europe** : France, Allemagne, Italie, Pays-Bas, Pologne, Espagne, Suède, Turquie, Royaume-Uni **Asie-Pacifique** : Australie, Chine, Hong Kong, Inde, Indonésie, Japon, Malaisie, Philippines, Singapour, Corée du Sud, Taiwan, Thaïlande, Vietnam **Amérique Latine** : Argentine, Brésil, Colombie, Floride (siège social Amérique Latine aux États-Unis), Mexique **Afrique/Moyen-Orient** : Dubaï, Afrique du Sud

©2015 ZIH Corp. Tous les noms et références de produits cités sont des marques commerciales de Zebra, et Zebra, la représentation de la tête de zèbre et ZPL sont des marques déposées de ZIH Corp. Tous droits réservés. Bluetooth est une marque déposée de Bluetooth SIG, Inc. Apple, iPad, iPhone et iPod sont des marques déposées d'Apple Inc. aux États-Unis et dans d'autres pays. Toutes les autres marques appartiennent à leurs propriétaires respectifs.