

A wooden suspension bridge with a railing, set against a background of dense green trees. The bridge is made of weathered wood and has a simple railing. The perspective is from the middle of the bridge, looking towards the end. The lighting is bright, suggesting a sunny day.

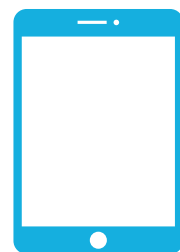
CONDUITE DE PROJET COLLABORATIF :

5 EXPERTS EXPLIQUENT
LES PIÈGES À ÉVITER

C'EST UN FAIT :

« **LES INTRANETS**
DEVIENNENT
DE PLUS EN PLUS
SOCIAUX ET
COLLABORATIFS »

Enquête 2015 de l'Observatoire de l'intranet et de la stratégie numérique



CETTE TENDANCE COLLABORATIVE S'ACCENTUE...



Sur un échantillon de **347 entreprises françaises**,
dont **16 du CAC 40**, représentant **5 millions de salariés**



61% DISPOSENT
D'ESPACES
COLLABORATIFS



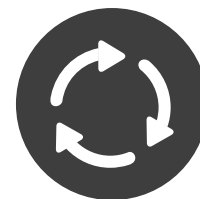
81%
METTENT À
DISPOSITION
UNE BASE
DOCUMENTAIRE



92%
ONT UN
ANNUAIRE
SUR LEUR
INTRANET



67% UTILISENT
LE WEBMAIL



69%
DISPOSENT
D'AGENDAS
PARTAGÉS



47%
UTILISENT
LA MESSAGERIE
INSTANTANÉE



42%
UTILISENT
LES FORUM

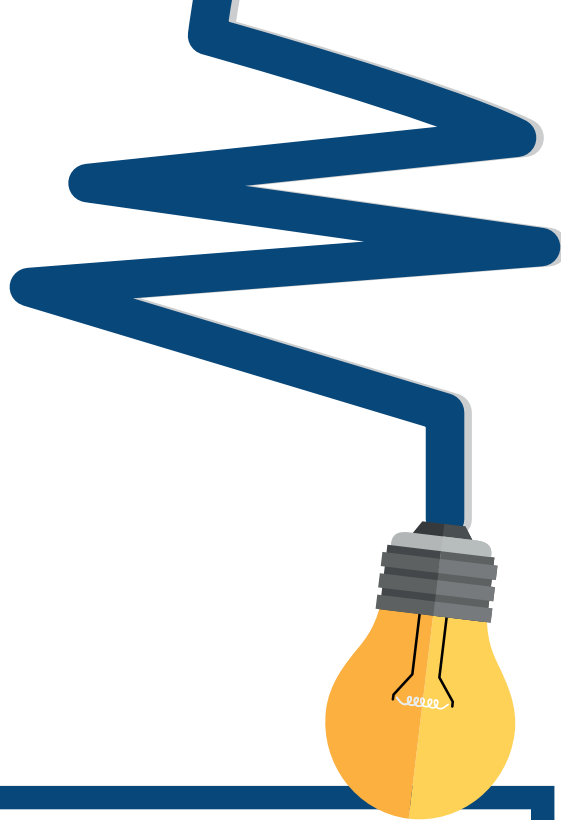


37%
ONT RECOURS
AU WIKI



34%
METTENT À DISPOSITION
DES BLOGS D'ENTREPRISES





**VOUS VOUS LANCEZ
DANS UN PROJET
COLLABORATIF ?**

5 PIÈGES À ÉVITER...

1

OUBLIER DE METTRE EN PLACE UN DISPOSITIF DE GOUVERNANCE

La simplification est un élément essentiel pour que les collaborateurs, parfois déçus par la complexité de certains outils de collaboration, décident de s'approprier les nouvelles solutions que vous allez mettre en place.

Pour **Nicolas Bürki**, auteur de « La collaboration - les 14 étapes d'un projet réussi », Il est primordial que votre organisation « *se dote d'une feuille de route, de compétences internes ou externes et d'une gouvernance pour que le système fonctionne.* »



2

NE PAS FAIRE D'ANALYSE PRÉALABLE DES CONTENUS

L'analyse des contenus est une étape encore peu répandue dans les entreprises cherchant à mettre en place une digital workplace. **Gilles Balmisse**, auteur de « Digital Workplace et gestion des connaissances – concepts et mise en œuvre » insiste sur son importance :

« Lorsqu'on parle d'analyse de contenus, on évoque l'analyse des liens entre les personnes, et entre les personnes et les contenus : quand vous savez que tel collaborateur travaille davantage que tel autre, il est possible de lui proposer des informations en fonction de ses affinités et son activité, et de mettre ainsi un peu plus d'intelligence dans les proposition d'information. »

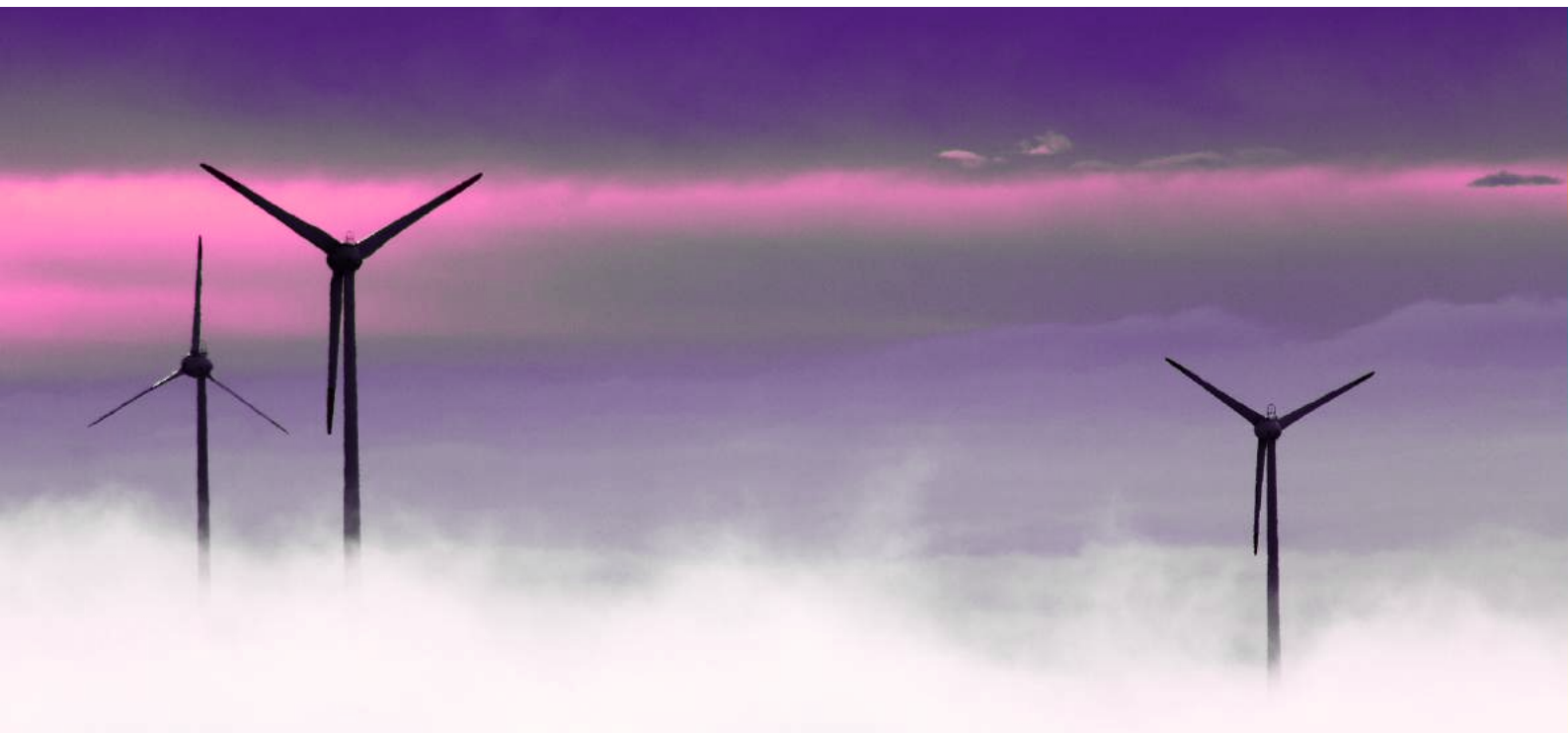


3

FAIRE APPEL À DES OUTILS DE FAÇON CLOISONNÉE EN OUBLIANT LES OBJECTIFS GÉNÉRAUX

Bon nombre d'entreprises sont déjà équipées d'un certain nombre d'outils tels que les solutions ECM (Entreprise Content Management), GED, workflows, auxquels s'ajoutent les messageries, Intranet, blogs...

Trop souvent, les organisations oublient les usages qu'elles souhaitent développer (par exemple le social et le collaboratif). Pour **Nicolas Bürki**, analyste senior au cabinet d'analyse CXP, « *il est important de ne pas définir la notion de collaboration uniquement par les outils, au risque de passer à côté.* »



4

OUBLIER L'ASPECT HUMAIN ET LE MANAGEMENT

La bonne utilisation de l'outil collaboratif est conditionnée par un management et une organisation adaptée au sein de l'entreprise.

Michel Germain, fondateur et associé d'Arctus et concepteur du référentiel du site gouvernemental sur les métiers de l'Internet, estime que la performance du numérique ne réside plus dans la technologie mais dans l'humain : « *Si vous n'avez pas changé la mentalité de vos managers et de vos collaborateurs, vous ne tirerez pas parti des technologies que vous mettez à leur disposition.* »



5

NE PAS PRÊTER SUFFISAMMENT D'ATTENTION AUX ASPECTS SÉCURITÉ INFORMATIQUE

La thématique de l'intranet collaboratif et de la digital workplace est indissociable de celle de la sécurité et de la confidentialité des données.

Pour **Vincent Bouthors**, PDG de Jalios – premier éditeur français de solutions d'intranets collaboratifs et de réseaux sociaux d'entreprises – « *il est important d'y réfléchir le plus en amont possible, notamment au moment de définir les solutions techniques que l'on souhaite mettre en place* »

