

Les formulaires PDF au service des entreprises

Optimisez vos processus et éliminez la discontinuité des supports et les erreurs de transcription.

Il est quasiment impossible de bannir l'usage des formulaires dans les processus métier. Le format papier joue encore aujourd'hui un rôle essentiel, malgré les nombreux inconvénients liés à la capture des données (souvent manuscrites) au format analogique. Les entreprises tournées vers l'avenir recherchent déjà des alternatives, tels que les PDF ou les écrans de saisie s'appuyant sur des bases de données, sans parvenir pour la plupart à tirer pleinement parti de ces avancées. Ce livre blanc vous explique comment organiser et automatiser rapidement et facilement vos flux de travail à l'aide de formulaires PDF, afin de gagner du temps et de l'argent.

Table des matières

- 3 Introduction**
- 3 L'avantage économique des formulaires**
- 4 Formulaires papier - un risque coûteux ?**
- 5 Le formulaire PDF - une alternative au potentiel inexploité**
- 6 La discontinuité des supports, véritable frein à votre productivité**
- 6 Les PDF, garants de la sécurité juridique**
- 7 Formulaires HTML - une solution alternative ?**
- 7 Exemples d'application : les avantages des formulaires PDF remplissables par secteur d'activités**
 - Établissements de santé
 - Cabinets juridiques
 - Services financiers
 - Services publics
 - Services commerciaux
- 10 Six bonnes raisons d'utiliser Nuance Power PDF**
- 11 Créer et traiter des formulaires avec Nuance Power PDF : c'est on ne peut plus simple !**
 - Conversion d'un formulaire statique en formulaire remplissable
 - Suppression, exportation ou importation de données de formulaire
 - Exportation de données de plusieurs fichiers

Introduction

Les formulaires jouent un rôle crucial dans tous les processus métier. De nombreuses entreprises utilisent encore des formulaires papier qui doivent être remplis à la main, ce qui présente de nombreux inconvénients. Ce processus, long, coûteux et fastidieux, fait perdre un temps précieux et accroît les risques pour la sécurité. De sa conception à son archivage, chaque formulaire papier coûte cher. Les employés passent une grande partie de leur temps à éditer des documents papier. Toutefois, entre la capture et le traitement des données, le remplissage des formulaires papier constitue une tâche encore plus fastidieuse qui peut accaparer des jours, voire des semaines de travail. Les entreprises adeptes du format papier souffrent d'un manque de productivité et de réactivité, et finissent par se faire distancer par leurs concurrents. Les formulaires papier impliquent également des risques juridiques : environ un quart des documents papier sont égarés. Et en cas d'audits, de contrôles opérationnels ou d'actions judiciaires, les conséquences peuvent être graves.

Ce livre blanc vous explique comment capturer et traiter des données avec rapidité, efficacité et précision grâce aux formulaires PDF, dans le respect des exigences juridiques. Vous allez découvrir comment optimiser le potentiel des formulaires PDF, et combien il est facile de créer des formulaires PDF et de traiter leurs données.

L'avantage économique des formulaires

« Des formulaires, encore et toujours des formulaires. » Cette maxime ne s'applique pas uniquement à nos vies privées. Elle est tout aussi appropriée – si ce n'est plus – aux flux de travail des entreprises. La grande majorité des processus métier débutent à l'aide d'un formulaire. Qu'il s'agisse des ventes, des achats ou des ressources humaines, chaque service capture les informations et les échange au moyen de formulaires (appels d'offre et contrats, listes d'inventaire, nomenclatures, dossiers de candidature ou demandes de congés). Les professionnels assujettis à de lourdes obligations en matière d'archivage de documents, tels que les cabinets juridiques, les services financiers et les professionnels de santé, doivent remplir une multitude de formulaires exigés par les autorités.

Ces formulaires doivent être imprimés, mis sous enveloppes, affranchis et postés, avant d'être validés, analysés, archivés et jetés. Les coûts associés, tant en matériel qu'en personnel, sont énormes.

La capture et le traitement des données à l'aide de formulaires représentent des dépenses considérables pour les entreprises. Pour commencer, la conception d'un formulaire doit respecter les obligations réglementaires ainsi que l'identité et les principes directeurs internes de l'entreprise. Il convient ensuite de guider l'utilisateur, en lui indiquant clairement ce qu'il doit faire et comment, et quels sont les champs obligatoires ou facultatifs. Tout ceux qui ont déjà dû remplir un formulaire sans explication savent combien cet exercice est difficile. Toute erreur de conception peut faire perdre un temps considérable, décourager vos clients, rendre les données capturées inexploitable ou susciter une avalanche de questions.

Formulaires papier - un risque coûteux ?

Une fois créés, les formulaires doivent être imprimés, distribués, traités et archivés avec leur contenu. Pour ce faire, de nombreuses entreprises utilisent encore le format papier pour des raisons essentiellement pratiques, puisque les formulaires papier peuvent être signés. En cas d'action judiciaire, un document original comportant une signature manuscrite constitue un excellent moyen de preuve. En outre, les formulaires papier ne requièrent pas d'infrastructure informatique. Totalement indépendants des matériels et des logiciels, ils peuvent être facilement distribués en interne ou dans des lieux publics, ou envoyés par la poste ou par fax.

Toutefois, ces avantages évidents sont contrebalancés par d'importants inconvénients. Tout d'abord, les formulaires papier manquent de flexibilité car, une fois imprimés, ils ne peuvent plus être édités. Si le modèle doit être modifié pour quelque raison que ce soit (actualisation de la date ou correction d'une faute de frappe), toutes les copies existantes sont bonnes à jeter. Les coûts d'impression et de papier s'élèvent facilement à des milliers d'euros, voire des millions pour les grandes entreprises. Ainsi, en cas de changement de nom ou de logo, l'entreprise n'a plus qu'à jeter tous les formulaires déjà imprimés et en réimprimer de nouveaux. Et les coûts de personnel sont encore plus élevés puisqu'il faut imprimer et distribuer les nouveaux formulaires, et récupérer les documents caducs. On estime que les coûts de personnel liés à la gestion de documents s'élèvent à six fois les coûts d'impression et de papier.¹

Le manque de flexibilité n'est pas le seul inconvénient des formulaires papier. Il existe un prix plus élevé à payer, car les données collectées de cette façon sont très difficiles à traiter. La discontinuité des supports est inévitable au moment de transférer les données de formulaires papier vers des systèmes électroniques. Ce processus de capture peut être réalisé manuellement (auquel cas il risque d'être extrêmement laborieux), ou automatiquement à l'aide d'un logiciel de reconnaissance de texte. Mais dans ce cas, les résultats obtenus risquent d'être peu satisfaisants, surtout dans le cas de données manuscrites. Dans tous les cas, le processus de capture est source d'erreurs et génère des données peu fiables. Il n'est donc guère surprenant de constater que, dans une étude réalisée par The Data Warehousing Institute (TDWI) et emagixx, seules 36 % des 108 entreprises allemandes interrogées se déclarent satisfaites de la qualité de leurs données².

Même pour les entreprises qui souhaitent simplement archiver des données de documents papier sans traitement supplémentaire, le choix de ce type de format peut s'avérer problématique. Premièrement, le stockage des documents papier demande beaucoup de place. Les coûts d'entreposage d'importants volumes de formulaires pendant plusieurs dizaines d'années peuvent atteindre plusieurs millions d'euros. Et pourtant, les entreprises pourraient économiser la moitié de cette somme grâce aux formulaires électroniques³ ...

En cas d'action judiciaire ou de demande des autorités, trouver rapidement un formulaire spécifique (à condition que ce dernier ait bien été archivé) constitue un défi de taille. Selon Deloitte⁴, près de 25 % des documents se perdent et ne sont jamais retrouvés. Cela a des conséquences graves, comme le montre une étude réalisée par IDC, dans laquelle plus de 75 % des 1 500 responsables informatiques⁵ interrogés reconnaissent que des processus documentaires inefficaces ont exposé leur entreprise à des risques sérieux ou à des problèmes de conformité au cours des cinq dernières années. L'AIIM (Association for Information and Image Management) estime que l'archivage d'un document papier coûte environ 20 euros. Le temps perdu à rechercher un document coûte en moyenne près de 120 euros. Selon l'AIIM, le coût pour se procurer ou recréer un document perdu s'élève à 220 euros.

75%

des responsables informatiques interrogés déclarent que des processus documentaires inefficaces ont entraîné des risques sérieux pour l'entreprise ou des problèmes de conformité au cours des cinq dernières années.

1 « The Cost of Managing Paper: A Great Incentive to Go Paperless! » (Gestion de documents papier : un coût qui incite à se passer définitivement du papier !), K J McCorry, 2009

2 « Die Bedeutung von Datenqualität » (L'importance de la qualité des données), TDWI et emagixx, 2013

3 « The Paper Free Office - dream or reality? » (Le bureau sans papier - rêve ou réalité ?), AIIM, 2012

4 « Document Management » (Gestion de documents), Deloitte, 2006

Le formulaire PDF - une alternative au potentiel inexploité

Pour éviter tous ces inconvénients, les sociétés sont depuis longtemps à la recherche d'alternatives. Une première solution consiste à n'imprimer les formulaires qu'en cas de nécessité, afin de réduire les stocks de papier. Ou, encore mieux, de les distribuer à la demande sous forme électronique. S'il est possible de créer des formulaires à l'aide d'un simple programme de traitement de texte, il est préférable de ne pas les distribuer dans des formats ouverts, tels que DOC ou ODT. Ces derniers, en effet, autorisent l'édition de données de formulaires non sécurisés et sont étroitement liés aux systèmes d'exploitation et aux programmes de traitement de texte qui peuvent modifier la mise en page d'un formulaire au point de le rendre, dans les cas extrêmes, totalement illisible et inexploitable. Or, la séparation logique du texte prédéfini et des données de formulaire réelles est un point sensible des formats ouverts, qui peut être toutefois pallié par l'utilisation de champs et de macros. La meilleure solution consiste à enregistrer le formulaire au format PDF, un format universel compatible avec tous les programmes PDF du marché et la plupart des navigateurs courants, tels que Chrome et Firefox.

Le formulaire PDF non remplissable constitue un premier pas dans la bonne direction, mais il n'exploite pas le potentiel réel du format. Les utilisateurs doivent l'imprimer et le remplir à la main avant de l'envoyer par la poste ou par fax. Les employés doivent ensuite convertir ses données au format électronique, ce qui génère au final les mêmes problèmes et les mêmes coûts que les formulaires papier. C'est pourquoi il est préférable de concevoir des formulaires PDF qui peuvent être remplis directement à l'écran. Les formulaires PDF statiques ou les formulaires papier numérisés peuvent être facilement convertis dans des versions remplissables à l'aide d'outils appropriés. La fonction Form Typer de Nuance Power PDF reconnaît les champs des documents PDF statiques et les convertit automatiquement.

Les PDF remplissables représentent une formidable avancée. Malheureusement, de nombreuses entreprises persistent à utiliser le format papier. Les utilisateurs doivent imprimer le formulaire reçu et le retourner au destinataire approprié par la poste ou par fax, alors qu'il serait si rapide pour eux de le remplir directement à l'écran. Et, comme l'option d'enregistrement est le plus souvent désactivée, il leur faut imprimer une deuxième copie du formulaire ou conserver la télécopie à des fins d'archivage.

Un formulaire rempli à l'écran génère des données plus lisibles qu'un formulaire rempli à la main. Toutefois, ce mode de remplissage augmente la discontinuité des supports, accroissant ainsi la charge de travail, les coûts et les délais de traitement. Prenons un exemple concret : Supposons qu'un employé passe cinq minutes à remplir un formulaire de demande de congé annuel. Il lui faut ensuite 10 minutes pour l'imprimer et le signer, puis l'envoyer par fax au service concerné. S'il doit récupérer son document sur l'imprimante commune, le signer, le mettre sous pli, indiquer son destinataire et le déposer dans le bac à courrier ou la boîte aux lettres la plus proche, il peut facilement perdre jusqu'à une demi-heure. À l'autre bout de la chaîne, le service de traitement passera sans doute tout autant de temps à enregistrer sa demande. Pour une entreprise de 1 000 employés, cela représente 125 jours-hommes pour une simple demande de congé annuel par employé ! Selon une analyse réalisée par le cabinet d'études de marché IDC5, ces traitements représentent environ un tiers des heures de travail.⁶

5 « Es ist kritischer, als Sie glauben: Mangelhafte Dokumentenprozesse verursachen erheblichen Risiken » (La situation est plus critique que vous ne le pensez : les processus documentaires inefficaces constituent un risque sérieux pour la sécurité), IDC, 2012

6 « Addressing the Document Disconnect: Hidden Opportunity, Big Payoff » (Lutter contre la déconnexion des documents, opportunités cachées et importantes retombées), IDC, 2015

La discontinuité des supports, véritable frein à votre productivité

Le délai résultant entre la capture et le traitement des données ne fait qu'aggraver la situation. Les systèmes GRC, ERP et RH actuels prennent en charge des processus décisionnels automatisés basés sur le traitement des données en temps réel. Ils permettent de prévoir les problèmes potentiels (pénurie de personnel, besoin en matériel ou recul des ventes) avant qu'ils ne surviennent, et de les éviter en appliquant des mesures de prévention automatisées. Toutefois, les outils d'analyse sophistiqués n'ont que peu d'intérêt lorsque l'envoi et le traitement des données de formulaires s'étalent sur plusieurs jours.

Ce type de dysfonctionnement a un impact particulièrement négatif sur les relations de l'entreprise avec ses clients. Difficiles d'accès, les informations requises par le client (disponibilité des produits, état de la livraison, prix actualisé, etc.) deviennent totalement inaccessibles lorsque la discontinuité des supports vient entraver le traitement direct des données. L'impact énorme qui en résulte sur la satisfaction des clients a des répercussions immédiates sur le comportement d'achat et le chiffre d'affaires.

La capture directe des données est un bon moyen d'éviter la discontinuité des supports et de surmonter facilement ces problèmes. Plus besoin d'imprimer un formulaire PDF pour l'envoyer par la poste ou par fax : les utilisateurs transmettent leur version électronique remplie directement au service concerné. Les programmes PDF professionnels tels que Nuance Power PDF sont capables d'extraire les données de ces formulaires et de les enregistrer à des fins de traitement et d'analyse complémentaires dans des formats universels, tels que XML ou CSV. Outre les gains de temps mentionnés, ces programmes PDF offrent d'autres avantages. Par exemple, les systèmes de planification des ressources humaines peuvent exploiter automatiquement les données de formulaires PDF afin de créer un dossier personnel pour chaque employé recruté. Les systèmes ERP se servent quant à eux des informations de commande pour générer des bordereaux de livraison et des commandes de matériel, et affecter automatiquement les ressources nécessaires. Selon IDC⁵, ces systèmes permettent d'accroître les revenus de 36 % et de réduire les coûts de 30 %. Les analystes estiment qu'un traitement électronique complet des formulaires réduit d'un tiers les risques commerciaux et juridiques.

Les PDF, garants de la sécurité juridique

Les formulaires papier et PDF imprimés peuvent également poser des problèmes d'un point de vue juridique. Nous avons déjà mentionné les difficultés pour produire rapidement les documents demandés en cas d'audits, d'actions judiciaires ou de demandes des autorités. Certains aspects liés à la confidentialité des données rendent également problématique l'utilisation des formulaires papier et PDF imprimés. Le format PDF permet de spécifier un groupe d'utilisateurs autorisés pour un document. Toute personne ayant physiquement accès aux dossiers, que ce soit de façon accidentelle ou non, ou qui se trouve devant une imprimante ou un télécopieur lorsqu'un formulaire est imprimé ou envoyé, présente une menace pour la sécurité des informations sensibles. Les documents papier peuvent facilement tomber entre de mauvaises mains, sans qu'il soit possible de le prouver.

En comparaison, les formulaires PDF générés et distribués de façon électronique sont beaucoup plus sûrs. Par exemple, Nuance Power PDF intègre des fonctions de cryptage 128 ou 256 bits qui empêchent les utilisateurs non autorisés d'afficher les documents protégés. Grâce aux fonctions de contrôle d'accès, vous pouvez spécifier qui peut afficher, imprimer ou modifier vos

36%

de revenus en plus

30%

de coûts en moins

fichiers PDF. L'ajout d'une signature numérique à un document PDF vous permet également d'identifier de façon irréfutable son expéditeur ou son auteur. Vous pouvez même rechercher des informations confidentielles et les noircir ou les effacer automatiquement. Et en « aplatissant » sur un même niveau tous les éléments d'un document, y compris la signature et les données d'un formulaire, vous créez une version juridiquement sûre qu'il est impossible de falsifier.

Les entreprises qui optent pour les formulaires PDF peuvent également plus facilement fournir des preuves de leurs communications. Par exemple, Nuance Power PDF enregistre une copie de tous les messages et pièces jointes envoyés dans le dossier Éléments envoyés de l'application de messagerie de l'expéditeur. Ainsi, en cas de besoin, il est facile de prouver légalement quel document a été envoyé et à quelle adresse.

Formulaires HTML - une solution alternative ?

La capture de données liées à des bases de données est largement utilisée pour les intranets et les sites de vente en ligne. Le principe est simple : les utilisateurs remplissent un formulaire HTML dont les données sont extraites vers une base de données (généralement relationnelle). Toutefois, cette variante présente des inconvénients majeurs sur le plan de la sécurité juridique et des obligations d'archivage de documents. Il est ainsi difficile de prouver quel libellé a été accepté par l'utilisateur puisque seules les données saisies sont enregistrées. Cela peut même s'avérer extrêmement compliqué à gérer si plusieurs libellés de champs ont été modifiés au cours du temps, que ce soit pour des raisons juridiques, pour faciliter le remplissage du formulaire ou refléter des changements internes. Le nom du champ enregistré dans la base de données ne correspondra plus aux libellés visibles par les utilisateurs. Et, à moins de documenter ces modifications avec précision et de les relier sans équivoque et par horodatage à une entrée spécifique, les ennuis juridiques sont inévitables ! En revanche, les formulaires PDF peuvent être archivés en un seul bloc et consultés à tout moment en cas de litiges entre les parties qui remplissent et celles qui traitent le formulaire.

Un autre argument contre le traitement des données de formulaires à l'aide d'une base de données réside dans le fait que ce type de traitement implique la capture de données propriétaires dans des systèmes distincts. L'échange de données entre ces silos d'informations requiert la programmation et l'adaptation de connecteurs, de compilateurs ou d'API, et nécessite le plus souvent une intervention manuelle qui rend le processus long, fastidieux et enclin aux erreurs.

Exemples d'application : les avantages des formulaires PDF remplissables par secteur d'activités

La quasi-totalité des secteurs d'activités ou des utilisateurs peuvent bénéficier des flux de traitement de formulaires PDF. En voici quelques exemples.

Établissements de santé

Une étude réalisée par HIMSS Europe (Healthcare Information and Management Systems Society) avec le soutien de Nuance Healthcare⁷ révèle que les cliniciens consacrent en moyenne quatre heures par jour à l'archivage des dossiers médicaux. Les obligations en matière d'archivage des documents représentent plus de 20 % des coûts de dotation des cliniciens et du personnel soignant. Même si les processus de numérisation des documents sont largement répandus dans ce secteur, certains domaines peuvent encore être améliorés grâce à Nuance Power PDF. La mise en œuvre de simples flux de travail incorporant des formulaires PDF permettrait d'alléger la charge de travail de tous les intéressés.

20%

des coûts de dotation en cliniciens et en personnel soignant sont engendrés par les obligations d'archivage des documents.

7 « Auf den Spuren der Zeitdiebe im Krankenhaus » (Traquer les pertes de temps dans les hôpitaux), HIMSS Europe, 2015

S'il est vrai que les données des dossiers médicaux sont aujourd'hui capturées par voie électronique, elles n'en demeurent pas moins imprimées et archivées au format papier. Elles sont ensuite échangées par la poste ou par coursier, avant d'être renumérisées par d'autres services ou transférées manuellement vers d'autres systèmes. Il n'est pas rare que des dossiers médicaux se perdent ou manquent pour un examen, ce qui favorise les pertes de temps, les duplications de données et les diagnostics erronés. Dans ce secteur d'activités, l'utilisation de formulaires PDF remplissables peut doper comme jamais la productivité. D'un simple clic, un clinicien peut exporter des données et contrôler l'accès aux systèmes de dossiers médicaux. Il a accès au formulaire à tout moment et en tout lieu, ce qui garantit la mise à jour continue des données.

Cabinets juridiques

Les cabinets juridiques et les instances judiciaires génèrent un flux constant de documents papier. Les preuves, déclarations, dossiers, avis d'experts et actes judiciaires doivent être traités et archivés en toute sécurité. Les formulaires PDF permettent d'alléger considérablement cette tâche, d'autant plus que le format PDF s'est imposé comme le standard incontesté pour la diffusion et l'archivage des documents judiciaires. Fini le temps où le client devait sans cesse imprimer des documents papier ou PDF. Il lui suffit désormais de remplir des formulaires PDF à l'écran. Le cabinet juridique se charge ensuite d'exporter les données de ces formulaires et de les réimporter dans d'autres documents – déclarations, avis d'expert, commentaires ou attestations. Cela permet non seulement d'éliminer une multitude d'étapes intermédiaires, d'envois postaux et de supports discontinus, mais aussi d'accélérer les échanges entre les clients et les avocats tout en réduisant les risques d'erreurs – un avantage clé, surtout pour les cabinets juridiques soumis à des délais inflexibles.

Services financiers

Le secteur de la finance, lourdement réglementé, doit faire face à une problématique particulière. Il doit remplacer le traitement fastidieux et coûteux des documents papier par des solutions automatisées de traitement des documents numérisés, sans compromettre la confidentialité, la sécurité et la conformité des données. Les formulaires PDF permettent de réduire – voire même d'éliminer – les documents papier, de respecter les exigences réglementaires et de renforcer la sécurité. Les professionnels de la finance ont déjà une longueur d'avance sur beaucoup d'autres secteurs d'activités. Presque toutes les banques proposent des formulaires PDF électroniques remplissables. Toutefois, il incombe généralement au client de l'imprimer et de le signer avant de le renvoyer. Dans un secteur où, encore plus qu'ailleurs, le temps c'est de l'argent, un processus de traitement global des formulaires PDF réduirait sans commune mesure les délais de traitement.

Services publics

Les administrations brassent quotidiennement d'énormes volumes de papier. Qu'il s'agisse de la gestion d'offres d'appels ou de contrats, de demandes de subventions et de prestations sociales, ou encore de créances, les documents papier sont partout. La création, le traitement et l'archivage de cette masse d'informations constituent une lourde charge financière ainsi qu'une menace pour la sécurité. Les formulaires PDF jouent un rôle majeur sur la voie du numérique. Bien plus pratiques et sécurisés que leurs équivalents papier, ils s'intègrent de façon transparente aux processus administratifs. Associés à des options de biffure d'éléments de texte confidentiels, de cryptage, de stockage sécurisé, d'authentification des utilisateurs et de contrôle des accès et des modifications, les formulaires PDF contribuent à renforcer la protection des documents administratifs.

21%

d'économies sur les coûts totaux en RH.

Le coût pourrait expliquer les réticences de ces dernières. En effet, les administrations publiques disposent de budgets informatiques extrêmement serrés. Heureusement, des programmes de licence abordables comme ceux proposés pour Nuance Power PDF permettent aux administrations de doter l'ensemble de leur personnel d'outils de création et de traitement de formulaires électroniques puissants et conviviaux, accélérant ainsi la conversion numérique du secteur public.

Services commerciaux

Quel que soit le secteur d'activités, les services commerciaux ont beaucoup à tirer de la mise en œuvre d'une solution PDF pour la capture et le traitement de données. Même si la plupart des équipes de vente utilisent déjà quotidiennement des systèmes électroniques, on peut déplorer le manque de cohérence flagrant des processus. Il est courant qu'un employé gère les contacts et les réunions sous Outlook, qu'un autre rédige les comptes rendus de réunions sous Word et qu'un autre encore organise les activités de vente sous Excel. Un flux de traitement uniforme des formulaires PDF garantit une productivité optimale et améliore la transparence du processus de vente. Selon IDC, ce type de flux permettrait de réduire d'un tiers le temps consacré par le personnel commercial aux tâches administratives et d'économiser ainsi 21 % des coûts totaux en ressources humaines. Dans le cas du processus de traitement des devis, les avantages sont évidents. De nombreuses sociétés génèrent leurs devis au format PDF et l'envoient par e-mail, fax ou courrier à leurs clients. Ces derniers impriment ou photocopient le document reçu, modifient certains éléments (quantités, articles, etc.), renumérisent ou photocopient le document et le renvoient à la société, où un employé se charge de transférer les nouvelles informations vers un système électronique. Un formulaire PDF remplissable permet d'éviter toutes les étapes superflues de ce processus. C'est simple : le client reçoit le formulaire PDF par e-mail, saisit des données dans les champs éditables, puis le renvoie par voie électronique. L'employé extrait directement ces données depuis Nuance Power PDF, à l'aide de la fonction d'exportation des champs du formulaire, avant de traiter la commande reçue. Et cette opération ne se fait pas que sur des formulaires individuels : Power PDF peut traiter simultanément des centaines, voire des milliers de formulaires.

8 "Administration is behind in achieving its modernisation potential", Bitkom 2014
« Verwaltungsmodernisierung bleibt hinter Möglichkeiten zurück » (L'administration est en retard sur la voie de la modernisation), Bitkom, 2014

Six bonnes raisons d'utiliser Nuance Power PDF

De nombreuses solutions PDF professionnelles proposent des fonctions de création de formulaires. Toutefois, Nuance Power PDF est une solution unique qui vous offre les avantages suivants :

1. Flexibilité à moindre coût. Actualiser des formulaires papier est une tâche fastidieuse, qui implique non seulement d'imprimer les nouveaux formulaires, mais aussi d'éliminer les anciennes versions. En revanche, les formulaires PDF sont quant à eux facilement et rapidement éditables. Avec eux, tous vos collaborateurs ont instantanément accès à la dernière version de vos documents de travail.
2. Conversion simple et rapide de PDF statiques en formulaires remplissables à l'écran. Power PDF vous permet de transformer en un clic un document PDF existant (basé sur un modèle papier, par exemple) en un formulaire contenant des champs actifs remplissables. Power PDF détecte automatiquement les champs de texte et les zones de sélection.
3. Programme de licences simple et transparent. Power PDF ne requiert aucun abonnement ni module complémentaire. Pour seulement 15 % du coût de licence, vous pouvez bénéficier du programme de maintenance et d'assistance Nuance.*
4. Grâce au prix abordable des licences mono-utilisateur, vous pouvez doter chacun de vos employés de puissants outils professionnels de création de formulaires PDF. Cela vous permet d'optimiser la répartition des tâches au sein de votre entreprise, et d'éviter les « goulets d'étranglement » qui se produisent lorsque seuls quelques employés sont en mesure de créer et de traiter des formulaires PDF. Et votre équipe informatique peut ainsi se concentrer sur vos investissements stratégiques.
5. Simple à utiliser, dès son installation. L'interface utilisateur intuitive de Power PDF est similaire à celle des applications Microsoft Office. Extrêmement puissant, le logiciel intègre toutes les fonctionnalités requises pour créer, éditer, analyser et archiver des PDF. Avec Power PDF, chaque employé est immédiatement productif !
6. Des conversions rapides. Avec Power PDF, vous n'avez plus besoin de retaper ou de recréer vos documents. Power PDF convertit rapidement et facilement tous vos documents PDF dans une multitude de formats, tels que Microsoft Word, Excel et PowerPoint, ou Corel WordPerfect. Même les mises en page les plus complexes combinant colonnes, tableaux et graphiques sont parfaitement reproduites.

Créer et traiter des formulaires avec Nuance Power PDF : c'est on ne peut plus simple !

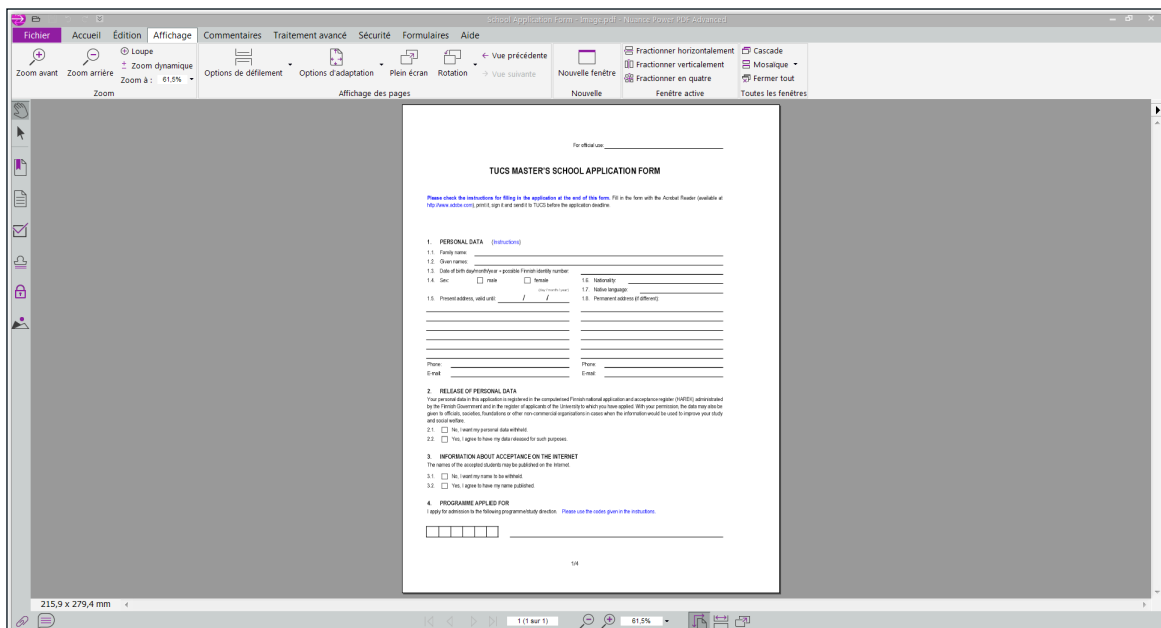
Avec Power PDF, vous pouvez créer et remplir des formulaires, convertir en quelques clics des formulaires statiques en documents interactifs, extraire des données et les enregistrer en vue d'un traitement ultérieur.

Conversion d'un formulaire statique en formulaire remplissable

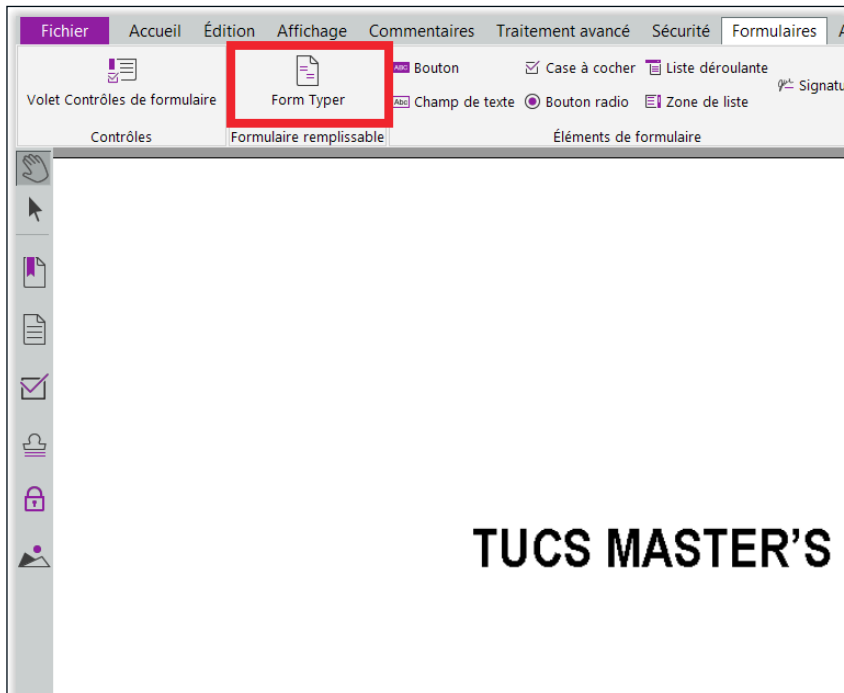
La fonction Form Typer de Nuance Power PDF vous permet de transformer n'importe quel formulaire PDF statique basé sur un modèle papier numérisé ou un document Word en PDF pouvant être rempli à l'écran.

Pour ce faire, voici la marche à suivre :

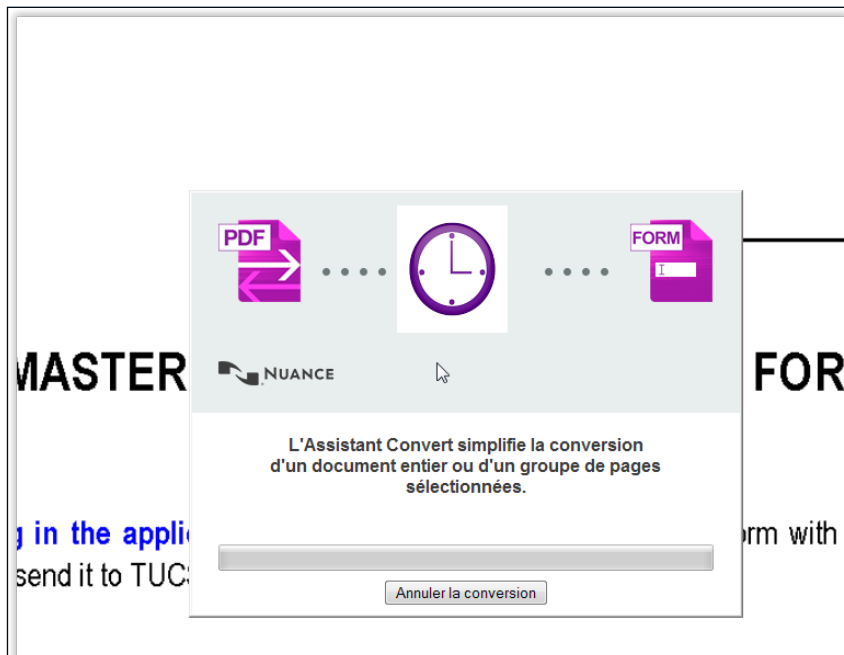
Ouvrez un formulaire « statique » dans Power PDF :



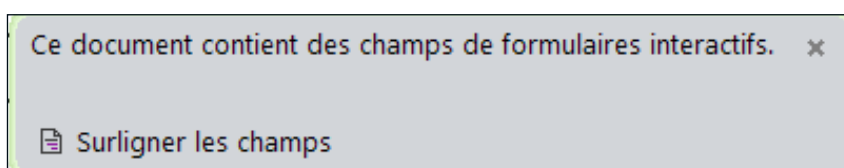
Dans le ruban **Formulaires**, sélectionnez **Form Typer** :



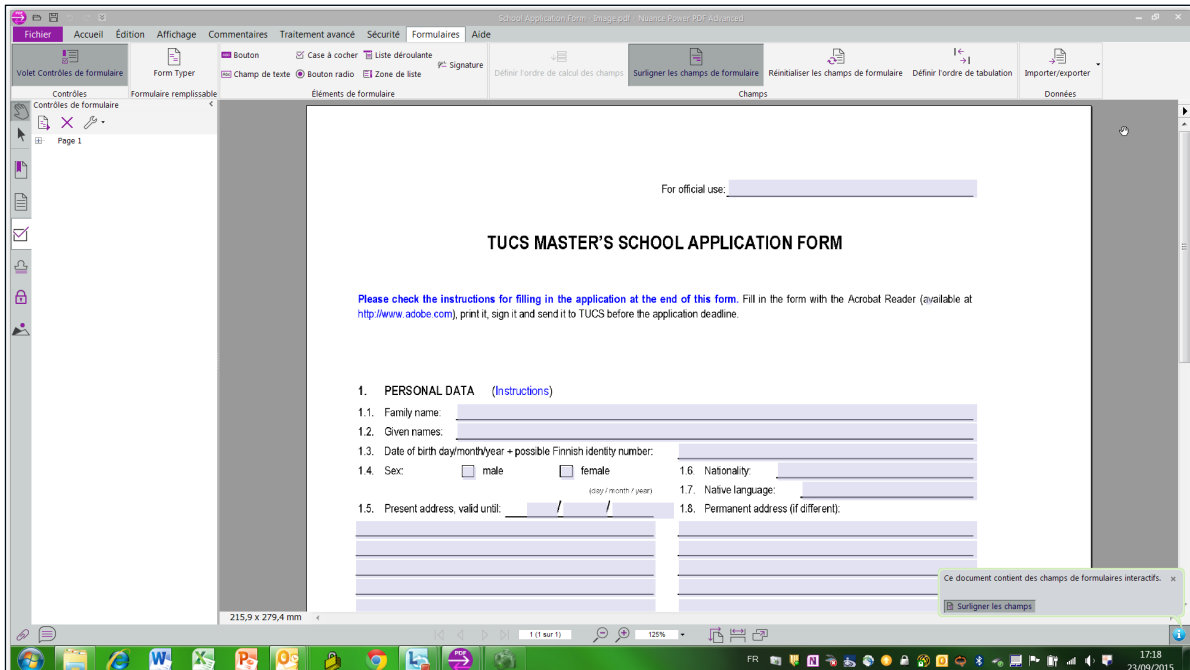
Power PDF lance la conversion du formulaire PDF statique en formulaire PDF dynamique.



Le document converti s'affiche et un message indique que des champs de formulaire interactifs ont été détectés. Pour visualiser leur emplacement, cliquez sur **Surligner les champs**.

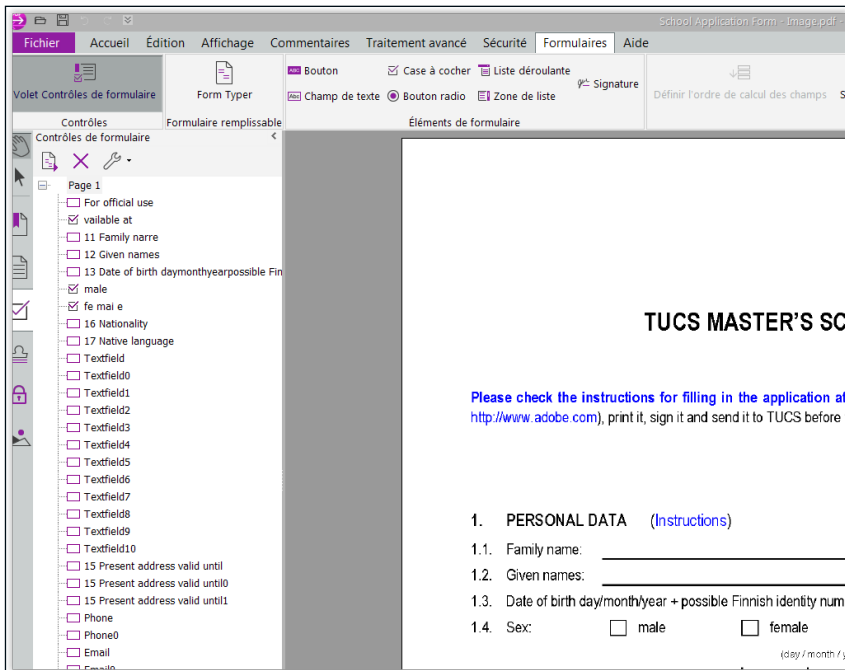


Vous pouvez voir ici les champs surlignés. Notez au passage que les boutons radio et les cases à cocher sont également devenus interactifs.

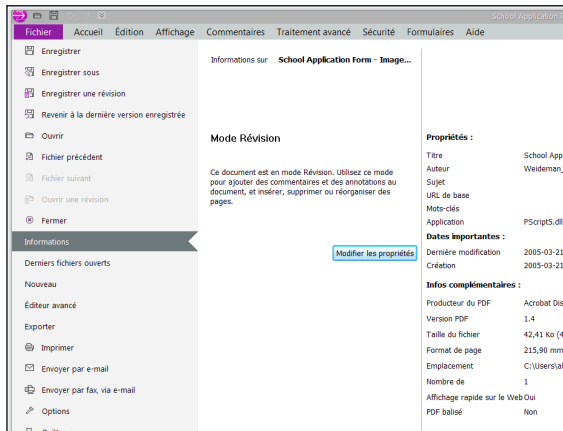


Nous venons de créer un formulaire PDF standard réutilisable qui peut être rempli à l'écran dans Power PDF ou tout autre programme PDF.

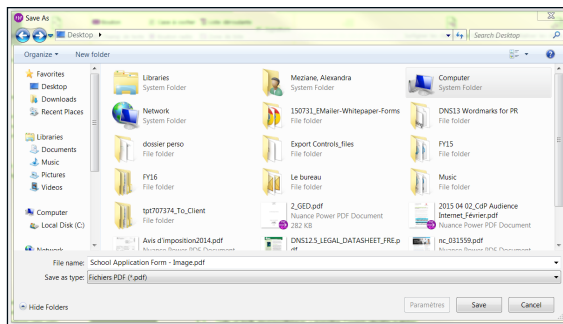
Power PDF fournit un contrôle accru des champs de saisie des formulaires. Vous pouvez, par exemple, définir un champ comme bouton, texte ou case à cocher en cliquant sur la commande appropriée du ruban Formulaires :



Si vous le souhaitez, enregistrez le nouveau formulaire interactif en tant que modèle pour pouvoir le réutiliser ultérieurement. Dans le menu Fichier, sélectionnez Enregistrer sous.



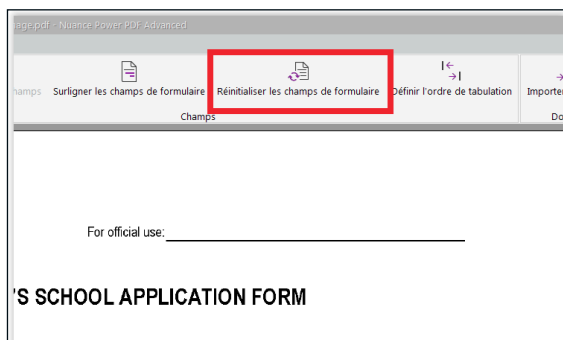
Dans la fenêtre Enregistrer sous, entrez le nom du nouveau fichier PDF généré.



Cliquez ensuite sur Enregistrer.

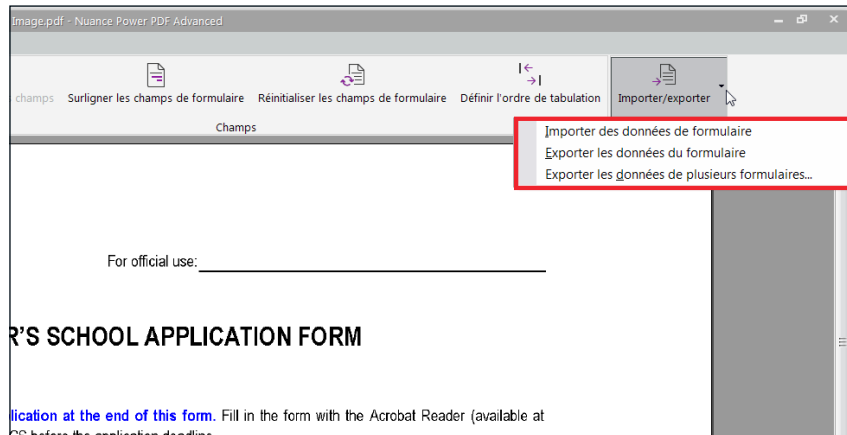
Suppression, exportation ou importation de données de formulaire

Vous pouvez supprimer d'un simple clic les informations déjà saisies afin de retrouver un formulaire vide. Pour ce faire, ouvrez un formulaire déjà rempli, sélectionnez le ruban Formulaires, puis cliquez sur Réinitialiser les champs de formulaire :

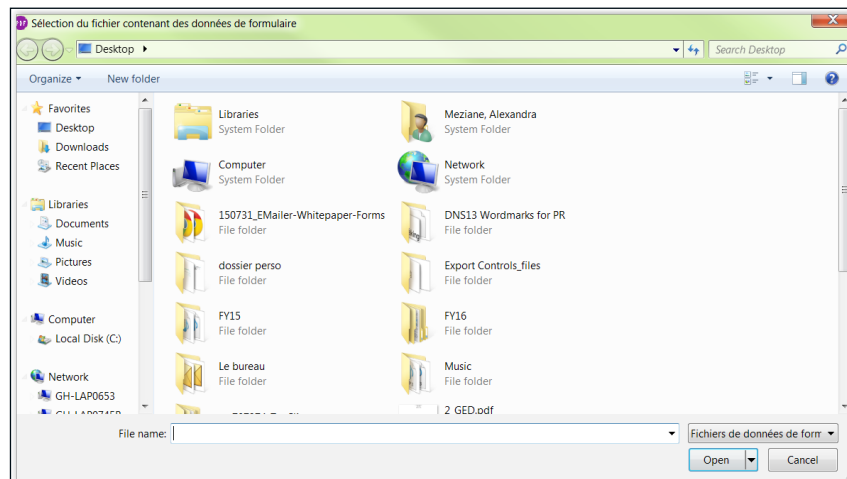


Vous pouvez extraire les données saisies dans un formulaire et les enregistrer dans un fichier FDF, XFDF, XML ou TXT distinct. Les données enregistrées pourront servir à remplir d'autres formulaires. Vous pourrez ainsi remplir en un temps record une multitude de formulaires contenant des données identiques.

Pour exporter les données d'un seul formulaire actuellement ouvert, choisissez le ruban **Formulaires**, et cliquez sur **Importer/exporter** puis sur **Exporter les données du formulaire** :

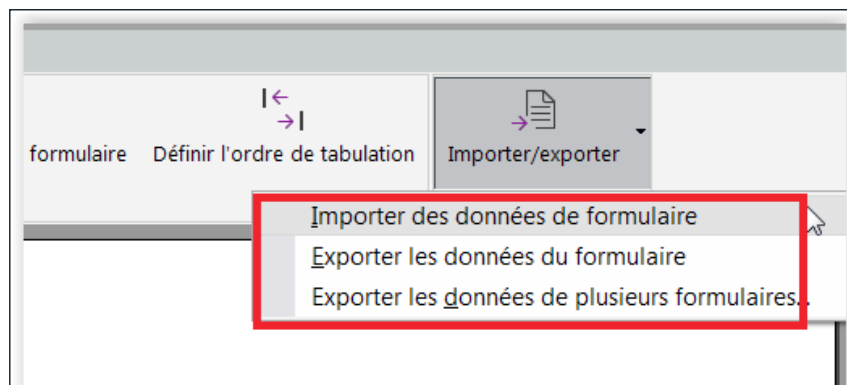


Dans la boîte de dialogue **Exporter les données du formulaire** sous, indiquez un nom (démon, par exemple) et un type de fichier (PDF, par exemple).

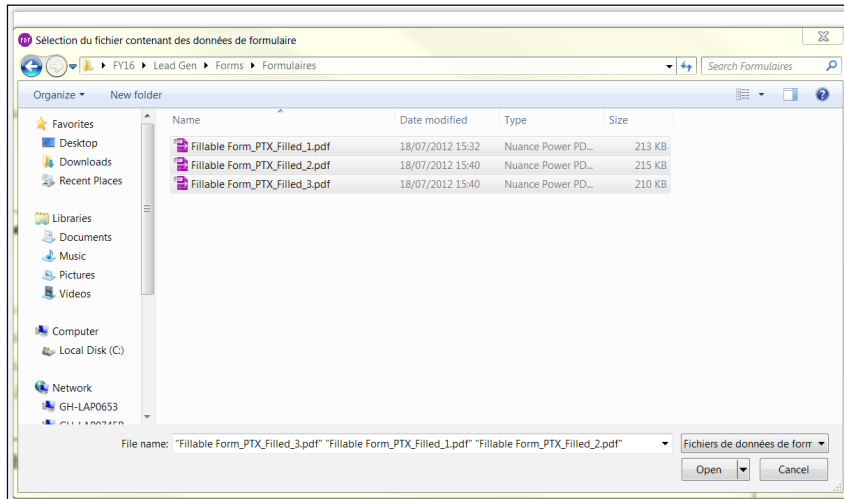


Cliquez sur **Enregistrer**. Les données sont enregistrées au format et à l'emplacement indiqués. Les données de formulaire enregistrées peuvent être importées dans un nouveau formulaire vide.

Commençons par ouvrir un formulaire vide. Dans le ruban **Formulaires**, cliquez sur **Importer/exporter**, puis sur **Importer des données de formulaire** :



Dans la boîte de dialogue **Sélection du fichier contenant des données de formulaire**, sélectionnez un type de fichier dans le menu déroulant. Dans le cas présent, nous allons utiliser le fichier FDF que nous venons d'enregistrer.



Ouvrez le fichier. Pour ce faire, double-cliquez dessus ou cliquez sur le fichier, puis cliquez sur **Ouvrir**. Les informations enregistrées dans le fichier apparaissent à présent dans notre formulaire.

Tant que le fichier choisi contient des descriptions de contrôles de formulaires et des données appropriées pour le formulaire actuel, les données issues du fichier seront insérées dans les champs appropriés.

Exportation de données de plusieurs fichiers

Vous pouvez exporter des données de plusieurs formulaires aux formats XML et CSV (valeurs séparées par des virgules) si ces formulaires possèdent tous les mêmes ensembles de champs de données.

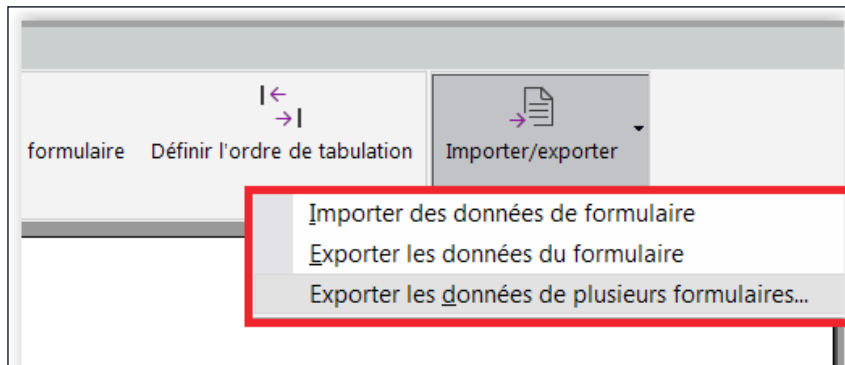
Ces formats de fichier peuvent être ouverts dans Excel ou un programme similaire. Les valeurs de chaque formulaire sont contenues dans une même ligne, une valeur par colonne.

Les libellés des champs sont repris dans la ligne d'en-tête des colonnes de la feuille de calcul. Tous les types de champ de formulaire sont pris en charge, à l'exception des champs de signature. Cette commande est disponible même lorsqu'aucun fichier PDF n'est ouvert dans le programme. Les fichiers ouverts ne sont pas automatiquement inclus.

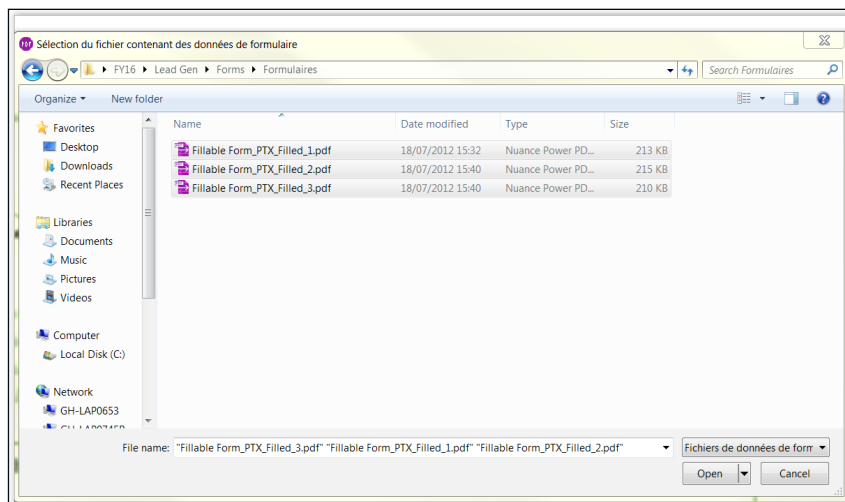
Pour une exportation correcte, les noms des champs doivent être les mêmes dans tous les formulaires. Les formulaires de plusieurs pages peuvent être exportés. Il est recommandé d'utiliser un fichier PDF par formulaire. Cependant, un même PDF peut contenir différentes copies d'un même formulaire, à condition que les noms des champs soient identiques pour tous les formulaires ainsi consolidés.

Dans le cas contraire, chaque nom de champ distinct générera une colonne dans le fichier de sortie.

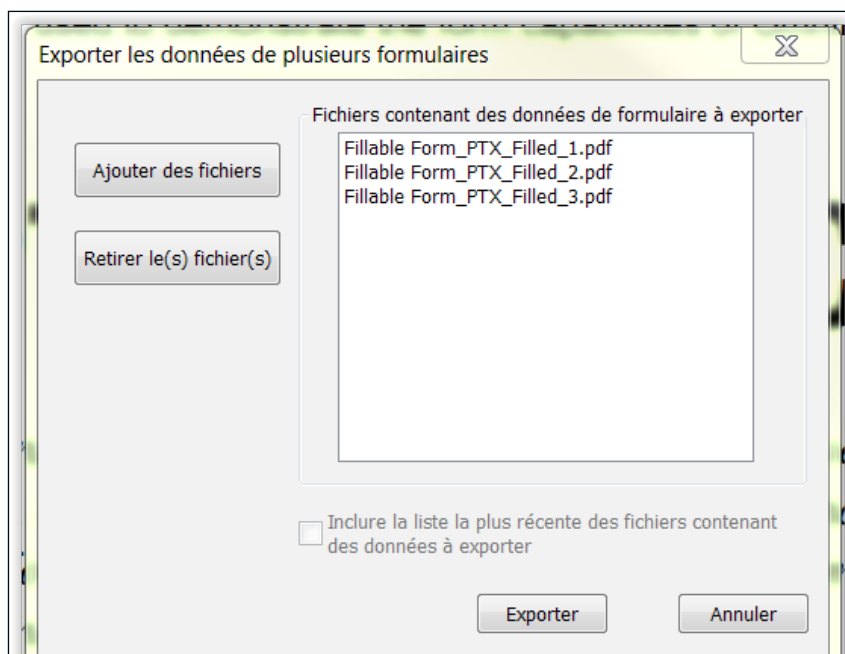
Pour exporter des données, cliquez sur le bouton Importer/exporter dans le ruban Formulaires. Dans le menu, sélectionnez Exporter les données de plusieurs formulaires.



Cliquez sur le bouton Ajouter des fichiers, puis sélectionnez les fichiers souhaités (PDF ou FDF). Dans cet exemple, nous allons choisir les formulaires remplis 1, 2 et 3 :



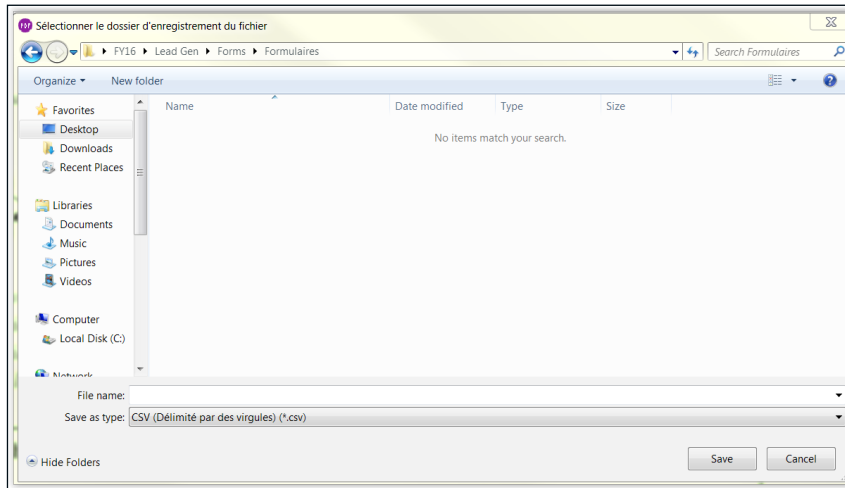
Pour ouvrir simultanément plusieurs fichiers, cliquez sur les fichiers souhaités en maintenant la touche Ctrl enfoncée. Vous pouvez également sélectionner une série de fichiers consécutifs en cliquant sur le premier fichier, puis sur le dernier, tout en maintenant la touche Maj. enfoncée. Cliquez sur Ouvrir pour charger les fichiers sélectionnés. Les fichiers apparaissent désormais dans la fenêtre Exportation de données de plusieurs formulaires :



Pour ajouter plusieurs fichiers ou supprimer des fichiers de la liste, cliquez sur le bouton **Ajouter des fichiers** ou **Retirer le(s) fichier(s)**.

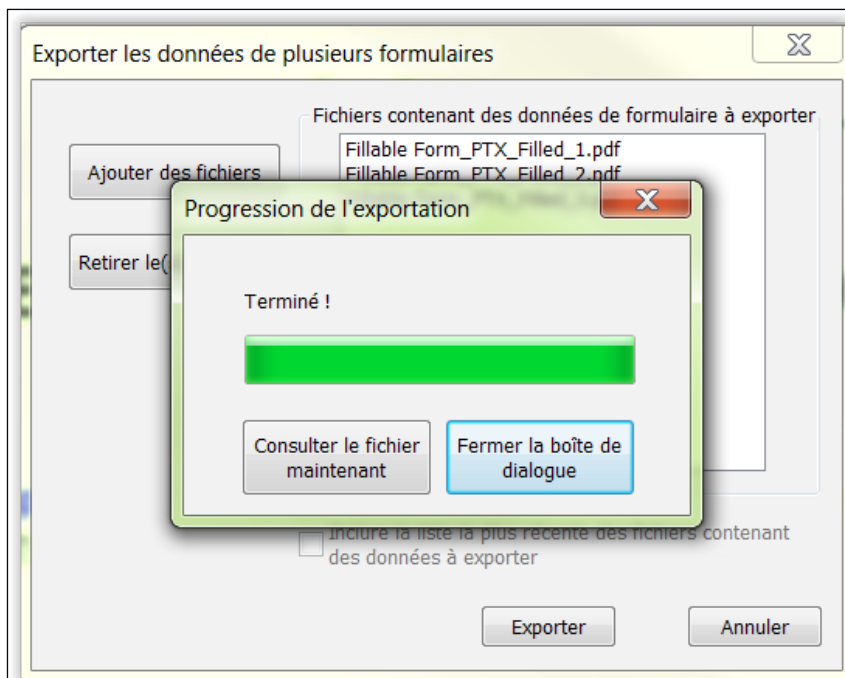
Pour sélectionner tous les formulaires de la dernière session d'exportation, cochez la case **Inclure tous les formulaires de la session précédente**.

Une fois que vous avez ajouté tous les fichiers contenant les données à exporter, cliquez sur **Exporter**. La boîte de dialogue **Exporter** apparaît :



Spécifiez le dossier de sortie, ainsi que le nom et le format de fichier (CSV ou XML). Cliquez ensuite sur **Enregistrer**.

Le fichier d'exportation est généré et une fenêtre de progression s'affiche.



Cliquez sur **Consulter le fichier maintenant** pour visualiser le résultat de l'exportation dans votre tableau.

	A	B	C	D	E	F	G	H	I	J	K	L	M	N	O	P	Q	R	S	T	U	V	W					
1		1	3	2	4	Name	Address	City	State	Zip_Code	Telephone	Mobile	Email_Add	Are_you	Are_you	r	If_Yes	Co	If_you	do	Textfield	Textfield0	Textfield1	Textfield2	Textfield3	Textfield4		
2	Fillable	For	Black	Jack	Joe	Dante	Brian	Helg	Victor	Hug	Leveli	Beki	Nyulos	utc	Warsow	Pol	11122	5545778	878787	beka@gmail	Yes	Yes	Belgian	Co	No	BVG	Master	yes
3	Fillable	For	Irene	Carl	Jonathan	George	Be	Kris	White	Vera	Draki	Gerda	Stre	Bukarest	Rom	58997	25694656	5,45E+08	vera@gmail	No	No	MTHRT	KULOAR	MRTU				
4	Fillable	For	Susanne	Ri	Kevin	Smit	Tom	Bakei	Eva	Green	Peter	Weir	Gerda	Stre	Milan	Italy	11212	24-4545-6	24-989545	peter@we	No	No	No	Lavender	I	Master	Open	

Dans le tableau généré, un format standard est appliqué aux cellules de tous les champs. Utilisez votre tableau pour choisir si nécessaire d'autres formats de cellule (date, devise, chiffres uniquement, etc.).

Modifiez selon vos besoins le texte des en-têtes de colonne (opération souvent requise pour les cases à cocher ou les boutons radio, par exemple).

À propos de Nuance Communications, Inc.

Nuance Communications réinvente la relation entre l'homme et la technologie. Avec son portefeuille unique de solutions vocales, Nuance permet des interactions plus naturelles et intuitives entre les utilisateurs et de nombreux systèmes, périphériques, appareils électroniques, applications et services. Chaque jour, des millions d'utilisateurs et des milliers d'entreprises vivent l'expérience Nuance par le biais de systèmes intelligents capables d'écouter, de comprendre, d'apprendre et de s'adapter à leur style de vie et leurs méthodes de travail. Pour plus d'informations, rendez-vous sur nuance.fr.