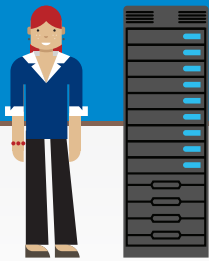


Windows Server 2016

Les nouveautés





Pourquoi les PME optent-elles pour des serveurs ?

Avec un serveur, vous pouvez :

- Simplifier votre travail quotidien en partageant facilement vos fichiers et programmes
- Protéger vos données d'entreprise stratégiques grâce à une sauvegarde économique
- Renforcer la sécurité grâce à la gestion centralisée des utilisateurs et aux antivirus/antimalware
- Exécuter des applications
- Garantir des performances toujours optimales
- Fournir un accès sécurisé en tout lieu
- Simplifier la gestion
- Utiliser la virtualisation de serveur

Pourquoi un serveur sur site ?

- Obligations réglementaires et contraintes de conformité ou de souveraineté obligeant à conserver les données et à assurer leur protection sur site.
- Contraintes de bande passante, de latence ou d'usage intensif des données entraînant des problèmes de performances.
- Préférence pour un paiement immédiat par opposition à un échancier de paiement sur une longue durée.
- Impossibilité de migrer vers le cloud certaines applications héritées.

Pourquoi une version OEM ?

- Modèle de licence le plus simple et le plus économique pour de nombreuses PME.
- OS et pilotes prétestés et optimisés pour votre matériel, et pris en charge par le constructeur.
- Un seul interlocuteur pour le matériel, l'OS et les licences CAL.
- Mêmes droits de mise à niveau vers une version antérieure et de portabilité des machines virtuelles qu'avec les licences en volume.
- Réaffectation possible des licences à d'autres serveurs (pour certains types de licences).

Principaux scénarios Windows Server pour les PME

Consolidation des serveurs

« *Ne payez pas plus cher pour la virtualisation* »

Windows Server 2016 inclut la prise en charge de la virtualisation et des conteneurs, sans surcoût.

- Exécuter un plus grand nombre d'applications sur le même serveur
- Simplifier la gestion et réduire les coûts
- Déplacer facilement des charges de travail vers de nouveaux serveurs, sans interruption
- Renforcer la sécurité avec les machines virtuelles protégées

Reprise après sinistre

« *Soyez assuré d'être protégé en cas de sinistre* »

Les solutions classiques de reprise après sinistre sont souvent coûteuses ; Windows Server 2016 rend cette reprise plus accessible

- Garantir la haute disponibilité et la rapidité de la reprise après sinistre, sur site ou dans le cloud, avec les répliques de stockage
- Réduire les risques pour l'entreprise et maîtriser les coûts en utilisant la bande passante pendant les heures creuses sur différents sites avec Azure Backup

Clustering avec basculement

« *Garantissez la continuité d'activité en cas de panne matérielle* »

Avec les fonctions intégrées de clustering avec basculement, les PME ont accès sans surcoût à la haute disponibilité

- Assurer la haute disponibilité des charges de travail vitales, y compris pendant les mises à niveau ou les migrations
- Répartir les risques sur différents sites physiques ou bureaux
- Ajouter de la capacité sur site ou à l'extérieur

Stockage souple et économique

« *Gérez efficacement vos données et vos coûts de stockage* »

30 % des entreprises de taille moyenne utiliseront le cloud public en mode IaaS pour la sauvegarde d'ici 2019, contre 5 % aujourd'hui

- Bénéficier d'options de stockage évolutives pour faire face à l'augmentation des besoins en matière de données
- Maîtriser les coûts de stockage grâce à des options de stockage flexibles
- Avoir la certitude que les données vitales sont protégées, sur site comme à distance

Cloud hybride

« *Passez au cloud selon vos priorités* »

80 % des petites entreprises américaines seront totalement adaptées au modèle de Cloud Computing d'ici 2020, soit plus du double du taux actuel (37 %)

- Contrôle souple et sécurité des charges de travail
- Réduction des coûts informatiques initiaux
- Diffusion plus facile et plus rapide des services informatiques
- Performances renforcées et latence réduite avec les déploiements sur site

Premier serveur

« *Gagnez en efficacité, en sécurité et en productivité en centralisant vos données, vos fichiers et votre gestion* »

52 % des petites entreprises américaines ne possèdent pas de serveur

- Simplifier votre travail quotidien par un partage aisé des fichiers et des programmes
- Protéger les données vitales de votre entreprise grâce à une sauvegarde économique
- Renforcer la sécurité grâce à la gestion centralisée des utilisateurs et aux antivirus / antimalware

Pourquoi choisir Windows Server 2016 ?



Protéger votre entreprise

Les technologies Microsoft intègrent des fonctions de sécurité pour faciliter la **reprise après un incident** et pour **protéger vos données**, sur site et dans le cloud, quels que soient l'appareil ou les applications utilisés.

- Administration Just In Time et Just Enough
- Windows Defender pour la protection antimalware
- Démarrage sécurisé
- Machines virtuelles protégées
- Host Guardian Services



Améliorer l'efficacité et la productivité

Pour vous aider à gagner en efficacité et à tirer le meilleur parti de votre investissement informatique, Microsoft vous propose les **outils professionnels dont bénéficient les grandes entreprises**, à un prix adapté à votre budget.

- Conteneurs améliorés
- Clusters étirés (Stretch cluster)
- Mises à niveau propagées des OS en cluster
- Storage Spaces Direct
- Réplica de stockage
- Qualité de service du stockage



Vous préparer pour le Cloud

Que votre migration vers le cloud soit déjà lancée ou simplement en projet, les technologies Microsoft, conçues pour les environnements informatiques de **cloud hybride**, vous offrent le meilleur des deux mondes.

- Machines virtuelles et conteneurs chiffrés
- Azure Backup, Azure Storage, Azure Site Recovery
- Azure Active Directory
- Outils Azure de gestion à distance des serveurs (RSMT)
- Operations Manager Suite

Principales nouveautés de Windows Server 2016

| | | Windows Server 2012 | Windows Server 2012 R2 | Windows Server 2016 |
|------------------------------------|---|---------------------|------------------------|---------------------|
| Identité, accès et sécurité | Services Active Directory | ● | ● | ● |
| | Contrôle d'accès dynamique | | ● | ● |
| | Admin. Just Enough/Just in Time | | | ● |
| | Windows Defender intégré | | | ● |
| Virtualisation | Mise en clusters Hyper-V | ● | ● | ● |
| | Réplica Hyper-V | | ● | ● |
| | Machines virtuelles protégées | | | ● |
| | Host Guardian Services (pour les machines virtuelles) | | | ● |
| | Conteneurs Windows | | | ● |
| | Virtual Desktop Infrastructure (VDI) | ● | ● | ● |
| Stockage | VHDX partagé | | ● | ● |
| | Qualité de service du stockage | | ● | ● |
| | Storage Spaces Direct et réplica de stockage | | | ● |
| | Clusters améliorés (clusters tenant compte du site, mises à niveau propagées du SE) | | | ● |
| Gestion et automatisation | Gestion multiserveur | | ● | ● |
| | Amélioration de Windows Power shell | | ● | ● |

Quelle édition Windows Server 2016 répond à vos besoins ?

Microsoft

Windows Server

2016 Essentials

Premier achat de serveur par de petites entreprises ayant des besoins informatiques basiques et disposant souvent d'un service informatique réduit, voire inexistant

Microsoft

Windows Server

2016 Standard

PME nécessitant des fonctions avancées, la prise en charge de bureaux dispersés, et une solution de virtualisation souple

Microsoft

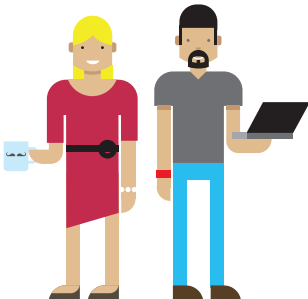
Windows Server

2016 Datacenter

Sociétés de toutes tailles avec des charges de travail informatiques exigeant un système de stockage, des fonctions de virtualisation et un déploiement d'application avancés

Pour les appliances NAS OEM

| Édition Essentials | Édition Standard | Édition Datacenter | Édition Storage Server |
|--|--|--|-------------------------------------|
| 25 utilisateurs / 50 appareils Aucune CAL serveur requise | Nombre illimité d'utilisateurs, selon le nombre de CAL | Nombre illimité d'utilisateurs, selon le nombre de CAL | Groupe de travail / Standard |
| 1 ordinateur physique ou VM ¹ | 2 VM | Nombre illimité de VM | Processeurs 1 / 2 |
| Racine du domaine, obligatoirement | 2 conteneurs Hyper-V ² | Nombre illimité de conteneurs Hyper-V | RAM 32 Go / 12 To |
| | Nombre illimité de conteneurs Windows Server | Nombre illimité de conteneurs Windows Server | Liaisons SMB 250 / Illimité |
| | | Fonctionnalités de stockage : Réplica de stockage et Storage Spaces Direct | Nb max d'utilisateurs 50 / Illimité |
| | | Nouvelle pile de mise en réseau | Nb de disques 6 / Illimité |
| | | VM protégées et Host Guardian Service | |



1 - Un ordinateur physique ou une machine virtuelle (VM) + Hyper-V

2 - L'édition Standard de Windows Server 2016 donne droit à un maximum de 2 VM ou 2 conteneurs Hyper-V

Les CAL Windows Server en bref

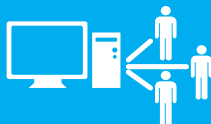
Licence d'accès client (CAL) par utilisateur



Utilisateur unique et nombre illimité d'appareils

Idéal pour les sociétés dont les salariés ont besoin d'accéder au réseau d'entreprise pendant leurs déplacements et qui utilisent plusieurs appareils ainsi que des appareils non enregistrés.

Licence d'accès client (CAL) par appareil



Un seul appareil et un nombre illimité d'utilisateurs

Idéal pour les sociétés dont les appareils sont utilisés par plusieurs personnes, par exemple des salariés travaillant en 3/8.

CAL RDS



Nécessaires pour accéder à un bureau à distance

Idéal pour les sociétés dont les utilisateurs doivent accéder à distance aux programmes ou au bureau.

Remarque : Les services Bureau à distance nécessitent une CAL Windows Server et une CAL RDS pour chaque utilisateur/appareil.

Rétablir la vérité à propos de Windows Server

Les mythes

« Le PDG l'a dit » est une stratégie de cloud computing

Pour être bon, il faut être cloud

Le cloud est bon pour tout

Le cloud est toujours une question d'argent

Les licences Windows Server 2016 sont plus chères

La plupart des nouvelles fonctionnalités sont liées au cloud

La réalité

Une stratégie cloud commence par l'identification des objectifs de l'entreprise, des avantages que le cloud peut apporter par rapport à ces objectifs, et des inconvénients potentiels à considérer.

Les services informatiques ont tendance à inclure beaucoup de choses sous le terme « cloud », pour obtenir des financements et répondre à des demandes et à des stratégies de cloud parfois nébuleuses. Pour être bon dans le cloud, il faut d'abord une stratégie bien définie.

Sauf si elle permet de réduire les coûts, la migration sans modification d'une application héritée n'a pas d'intérêt.

Le cloud peut permettre de faire des économies, mais ce n'est pas systématiquement le cas.

Pour l'édition Standard, dans la plupart des cas, les coûts de licence de la version 2012 R2 et de la version 2016 sont équivalents. Lorsque les clients utilisent des processeurs/cœurs haut de gamme dans des scénarios de virtualisation à haute densité, ils ont tout intérêt à utiliser l'édition Datacenter, qui sera alors plus économique.

Windows Server 2016 est une plateforme qui prend en charge l'intégration de services cloud, mais elle est aussi conçue pour apporter aux infrastructures locales des fonctionnalités de pointe (améliorations de sécurité, amélioration des performances du serveur, stockage des données, etc.).

Scénarios de licence Windows Server 2016

Licences Windows Server 2016 : Licences par cœur en fonction de la consommation

- Les nouveaux modèles informatiques permettent une plus grande mobilité des données et des applications entre l'environnement sur site et le cloud.
- Les licences par cœur établissent une unité monétaire commune pour les ressources informatiques sur site et dans le cloud.
- Elles s'inscrivent dans l'évolution des technologies matérielles, davantage axées sur la densité de cœurs que sur la densité de processeurs.

Tous les cœurs physiques doivent obligatoirement être couverts par une licence

La **licence de base Windows Server 2016 (16 cœurs)** couvre :

- 8 cœurs / processeur
- 2 processeurs / serveur

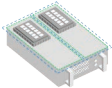
Si le serveur a moins de 16 cœurs, il devra tout de même être couvert par la licence de base Windows Server 2016 à 16 cœurs. Si le serveur a plus de 2 processeurs et/ou plus de 8 cœurs par processeur, il est alors nécessaire de couvrir les cœurs restants avec une **licence supplémentaire** Windows Server 2016.

Scénario clients

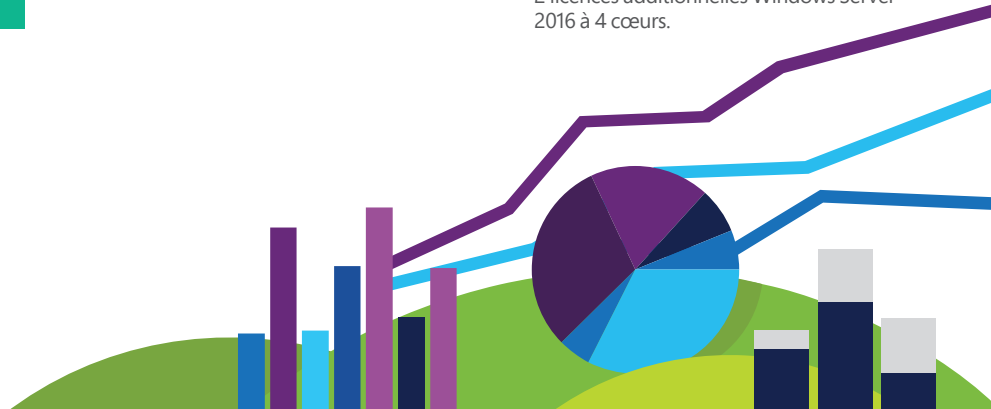
1 1 serveur physique 2 processeurs 4 cœurs chacun 

Dans les 2 scénarios, même si le serveur a 8 cœurs, il doit être couvert par une licence de base Windows Server 2016 à 16 cœurs.

2 1 serveur physique 1 processeur 8 cœurs chacun 

3 1 serveur physique 2 processeurs 12 cœurs chacun 

Les 8 cœurs de chacun des 2 processeurs seront couverts par une licence de base Windows Server 2016 à 16 cœurs. Les 8 cœurs restants seront couverts par 2 licences supplémentaires Windows Server 2016 à 4 cœurs.





Microsoft

DELL EMC

