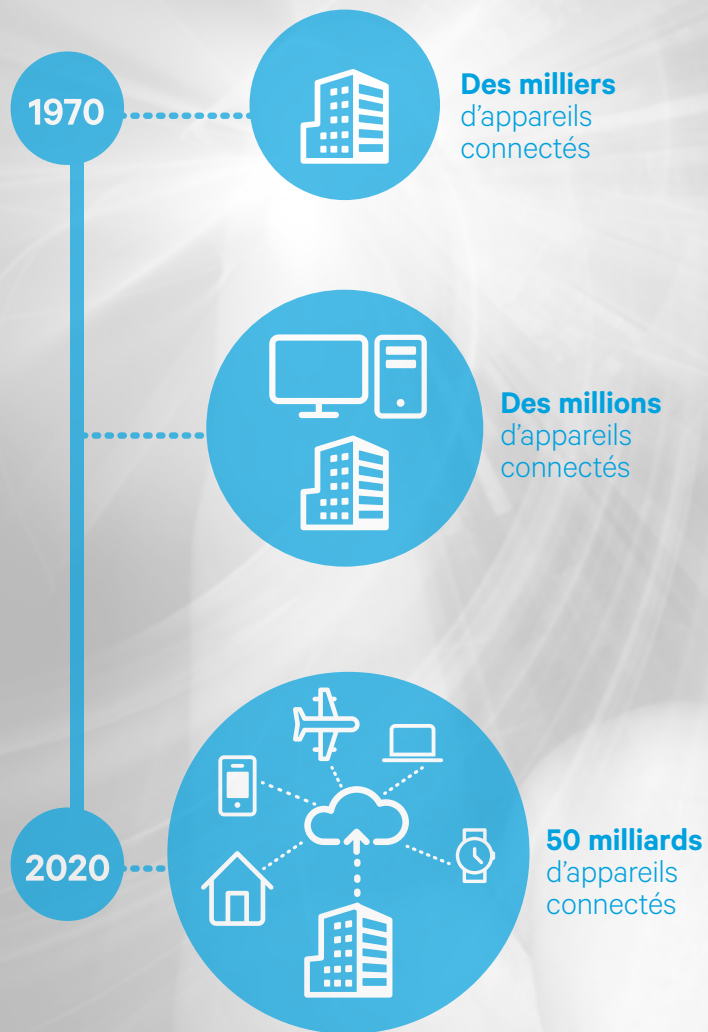


The background of the slide features a dark grey to black gradient. Overlaid on this is a complex network of thin white lines connecting various sized white circles, creating a web-like or molecular structure. In the center-right, a hand is shown in silhouette, with the index finger pointing towards the left. The hand appears to be interacting with a computer screen, which is partially visible as a bright, circular area. A semi-transparent blue rectangular box is positioned on the left side of the image, containing white text.

# Optimiser Pour Moderniser

La performance de votre ERP  
automatisée



## Introduction

La troisième vague de l'ère informatique a commencé. Il s'agit de l'Internet des objets, 50 milliards d'applications et appareils connectés stimulant l'économie mondiale.

Nous vivons dans un monde où les applications sont reines. Elles changent la façon dont nous vivons, travaillons et jouons. Aujourd'hui, ce sont les applications qui soutiennent l'économie. Demain, les applications seront l'économie.

Aujourd'hui, les dirigeants d'entreprise doivent plus que jamais maîtriser la technologie. Ce sont maintenant eux qui déterminent le plan d'action des DSI. Et si leurs attentes ne sont pas satisfaites, ils se tournent vers l'informatique de l'ombre, ou « Shadow IT ». La technologie de l'information est devenue la technologie de l'économie.

**Les applications ERP (ou Progiciel de Gestion intégré, PGI) se retrouvent au premier plan. Conçues à l'époque des datacenters internes, elles sont aujourd'hui incapables de suivre le rythme du changement désormais exigé.**

Les entreprises n'ont pas les moyens et ne peuvent pas prendre le risque de remplacer intégralement. Mais elles ont besoin d'ERP flexibles pouvant s'adapter aux modèles commerciaux fluctuants et garantir à l'entreprise de capitaliser sur de nouvelles opportunités. La vitesse de mise sur le marché offre un avantage concurrentiel.

Les DSI ainsi que les équipes d'applications et d'exploitations doivent envisager de nouveaux moyens pour répondre à la demande. Ils doivent maximiser le retour sur investissement de leur ERP et s'assurer d'être assez flexibles pour s'adapter aux pratiques commerciales modernes. Ils doivent voir au-delà de leurs silos applicatifs et changer de méthodes de travail pour faciliter la croissance et l'agilité tout en maintenant la conformité.

# 66%

Entreprises susceptibles d'opter pour des solutions alternatives si leurs attentes ne sont pas satisfaites!



## Un changement difficile

Les ERP sont devenues les «Systèmes de gestion» de nombreuses entreprises. Il est crucial de tirer parti des informations qui s'y trouvent pour réussir, non seulement aujourd'hui mais dans l'avenir également. Ils sont toutefois devenus des obstacles à l'agilité des entreprises. Pour être à la hauteur dans l'ère numérique, les entreprises doivent s'adapter aux demandes de la clientèle et aux modèles commerciaux en constante évolution de manière instantanée.

Les DSI doivent s'assurer de pouvoir:

- Étendre les processus ERP au-delà de leur ligne métier d'origine, souvent vers des solutions Cloud.
- Implémenter une nouvelle fonctionnalité pour satisfaire rapidement les demandes de leurs clients sans affecter les opérations quotidiennes de l'entreprise.
- Connecter les informations des ERP avec celles des entrepôts de données et des initiatives de Big Data afin de faciliter la mise à disposition d'analyses et de rapports en temps voulu.
- Minimiser les interventions humaines pour réduire les erreurs et les temps de traitement

Alors que la frustration augmente, 66 % des entreprises indiquent être susceptibles d'opter pour des solutions alternatives si leurs attentes ne sont pas satisfaites. Des départements entiers contournent les applications en interne en faveur de solutions SaaS plus agiles.

# 51%

Proportion de DSI qui se disent incapables de faire face au rythme de leur entreprise



Les DSI et directeurs informatiques du monde entier aspirent à des processus plus rapides, des opérations plus agiles et la capacité à changer dynamiquement d'échelle. Ils savent que pour rester pertinents et compétitifs dans ce nouveau monde, ils se doivent d'agir maintenant afin d'améliorer la qualité de service et de satisfaire les attentes croissantes.

Alors qu'ils s'efforcent de répondre à ces demandes croissantes, le fait est que leurs clients sont encore trop souvent obligés d'attendre que les processus métiers dont ils dépendent aboutissent.

**Une récente étude de Gartner a révélé que 51 % des DSI sont préoccupés par la vitesse du changement numérique. Beaucoup estiment être simplement incapables de suivre. Ils recherchent de nouvelles solutions pour les aider à optimiser leur investissement actuel pour l'avenir.**



## Relier chaque point

Pour réellement tirer profit de leurs investissements ERP, les entreprises doivent s'assurer que ces applications soient connectées aux processus métiers globaux qu'elles soutiennent. Les ERP ne peuvent pas exister de façon isolée et ne peuvent pas être traités comme des silos.

Prenez les processus de clôture financière. Il s'agit d'un processus métier crucial qui se déroule de manière quotidienne, hebdomadaire, mensuelle et annuelle. Mais il ne se limite pas à l'ERP. Des informations doivent être extraites à travers l'entreprise avant d'atteindre l'ERP. Ces informations peuvent être détenues dans plusieurs applications ou bases de données. Des processus de sauvegarde doivent souvent être effectués avant que les informations ne puissent être extraites.

Une fois dans l'ERP, ces données doivent être acheminées à travers plusieurs modules aux dépendances cruciales devant être exécutés dans le bon ordre. Après cela, les données résultantes sont transmises à des entrepôts de données ou à des plateformes analytiques pour l'établissement de rapports. Si des changements fonctionnels sont requis, ils doivent être implémentés rapidement, mais avec prudence, pour ne pas affecter les activités.

La coordination de ce processus est essentielle pour éliminer les délais ou erreurs et fournir aux entreprises la visibilité et la gouvernance dont elles ont besoin.

Pour être à la hauteur et parvenir à suivre l'ère du numérique, les DSI doivent repenser leur approche de l'automatisation.



La plupart des DSI ont déjà cherché à implémenter une forme ou une autre de solution opportuniste d'automatisation ponctuelle, par exemple des outils de déploiement ou un ordonnanceur spécifique à l'ERP pour les aider à soutenir les processus clés au sein de leurs applications. Ces solutions ponctuelles fournissent des avantages en réduisant l'effort manuel mais créent aussi des silos de connaissance ; il leur manque une approche globale.

Pour être à la hauteur et parvenir à suivre l'ère du numérique, les DSI doivent repenser leur approche de l'automatisation. Ils doivent passer de solutions opportunistes ponctuelles à une approche systématique à l'échelle de l'entreprise. Cela donne une plateforme unique pour une automatisation des processus à travers l'entreprise, soutenant la réutilisation, l'agilité, la visibilité et la conformité.

Une plateforme d'automatisation systématique prend en charge plusieurs formes d'automatisation depuis un seul environnement central. Elle connecte les applications d'ERP aux processus métier qu'elles soutiennent, à d'autres applications et sources de données de l'écosystème et à l'infrastructure sous-jacente. Cela améliore grandement la visibilité de l'ensemble du processus et garantit la réussite des investissements en ERP pour l'avenir.



## De l'approche opportuniste aux nouvelles opportunités

L'Internet des objets signifie que les entreprises et les consommateurs sont plus que jamais connectés. Les dirigeants d'entreprises doivent continuer à maintenir et développer leurs activités tout en les transformant pour répondre aux demandes à l'ère du numérique.

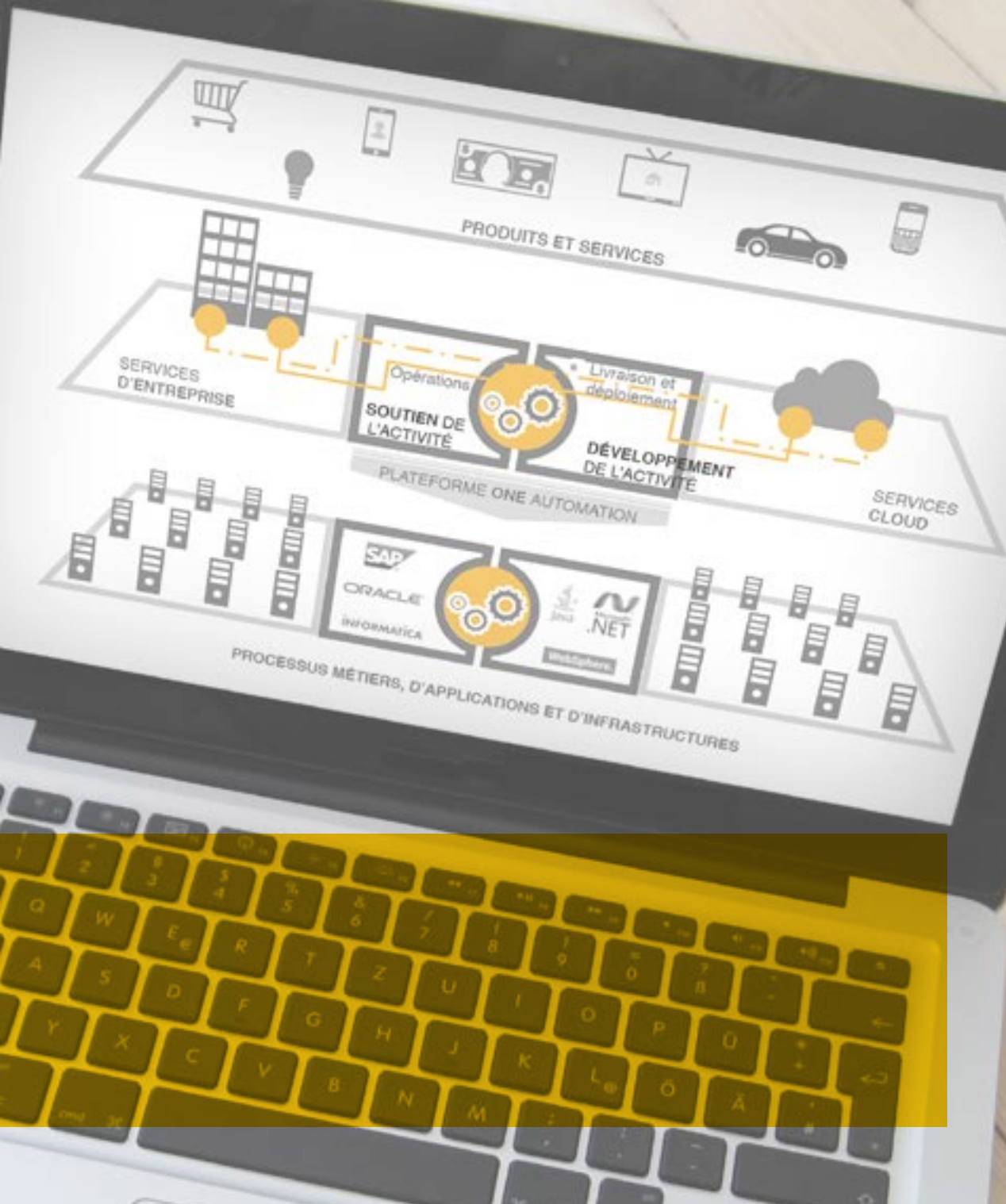
Les applications d'ERP aidant à exécuter les principaux processus métiers qui soutiennent les activités doivent être extensibles pour incorporer de nouvelles applications et suffisamment flexibles pour s'adapter aux demandes commerciales en constante évolution découlant de l'hyperconnectivité.

Les outils ou scripts opportunistes d'automatisation ponctuelle possédaient certains avantages mais une automatisation des processus de bout en bout, une capacité d'extension ou des fonctions d'audit sont désormais nécessaires.

Une approche systématique de l'automatisation doit être adoptée afin de s'assurer d'un retour sur investissement maximal des applications d'ERP existantes et de leur optimisation à l'ère du numérique. Cette approche requiert d'associer les fonctions de «Développement de l'activité», à savoir l'automatisation du déploiement des applications, de celles de «Soutien de l'activité», comprenant l'automatisation des processus de bout en bout, et ce, dans une unique plateforme unique afin de permettre la transformation du business.

Les ERP sont les «Systèmes de gestion» de nombreuses entreprises, et pour assurer leur viabilité et leur pertinence pour l'avenir, elles doivent être optimisées afin de répondre aux exigences à l'ère du numérique. L'automatisation est un facteur clé, mais une approche systématique doit être adoptée à l'inverse d'une vision opportuniste.

Toute plateforme d'automatisation systématique doit soutenir une méthodologie d'adoption incrémentielle pour maximiser les retours sur investissement et faciliter l'apprentissage. En résolvant un problème spécifique dans un premier temps, elle peut ensuite être étendue!



## La plateforme d'Automic

Alors que l'Internet des objets s'accélère, les entreprises s'apprêtent à devoir de plus en plus tirer profit des investissements existants et s'assurer d'être suffisamment agiles et extensibles pour suivre le rythme du changement amené par l'ère du numérique. Cela ajoutera une pression supplémentaire aux ERP existants telles que SAP et Oracle. En adoptant une plateforme d'automatisation systématique, les entreprises peuvent toutefois prolonger la durée de vie de leurs investissements ERP et s'assurer de disposer de l'agilité requise pour le futur.

Automic offre une plateforme d'automatisation systématique des activités. Elle exécute des processus métiers, d'infrastructures et d'applications clés à travers les environnements sur site, Cloud et hybrides. Elle offre une approche flexible et unifiée de l'automatisation qui peut être adoptée de manière incrémentielle, offrant une visibilité de bout en bout à travers l'entreprise.

Automic aide les dirigeants d'entreprises à supporter leurs activités et à les développer, afin de pouvoir les transformer à l'ère du numérique.

## Automatic Workload Automation

- Automatisation des processus métiers : exécution des principaux processus métiers via un catalogue en libre-service. Tableau de bord présentant des rapports afin de contrôler l'état des processus.
- Automatisation des applications : modèles de chaînes batch pour les activités des applications commerciales cruciales – y compris Oracle & SAP. Automatisation des environnements Hadoop. Modèles de traitements clés pour MapReduce, Pig, Sqoop et Hive. Prise en charge intégrée du transfert de fichiers pour FTP, SFTP, FTPS et FTPES afin de garantir une livraison des données en temps voulu pour le traitement des applications.
- Automatisation de l'infrastructure : gestion de l'automatisation des processus et travaux batch déclenchés par des actions utilisateur, des événements ou sur base horaire, tant pour des environnements hébergés en interne que dans le Cloud. Modèles de chaînes batch prenant en charge tous les principaux systèmes d'exploitation, types de bases de données, hyperviseurs, services Web, files d'attente de messages et fournisseurs Cloud – y compris AWS, OpenStack et Azure.

## Atomic Release Automation

- Automatisation des livraisons d'application : coordination centralisée et gestion des approbations pour l'ensemble des personnes, processus et technologies impliqués dans le cycle de vie de la livraison d'application
- Automatisation du déploiement d'applications : modèles d'actions et chaînes batch pour prendre en charge les tâches de déploiement courantes, réduisant les interventions manuelles, les délais requis et les coûts. Modèles complets de déploiement et possibilité de retour en arrière.



Pour plus d'information ou pour obtenir une démonstration, veuillez consulter notre site : [www.automic.com](http://www.automic.com)

**Automic™.com**

Automic, leader de l'Automatisation des processus d'entreprise, aide les organisations à gagner en compétitivité en automatisant leur informatique d'entreprise, de l'hébergement sur site au Cloud, en passant par le Big Data et l'Internet des Objets. Avec ses bureaux dans le monde entier, le groupe soutient les activités de 2 600 clients parmi lesquels Bosch, Netflix, eBay, AMC Theatres, Carphone Warehouse, ExxonMobil, BT Global Services, Société Générale, NHS SBS, General Electric et Swisscom. Automic est une société privée détenue par EQT. Pour plus d'informations : <http://www.automic.com/fr>