

L'apprentissage automatique (machine learning) améliore la disponibilité des applications

Méthodologie



Nimble Storage, une société du groupe Hewlett Packard Enterprise a analysé plus de

12 000

instances de problèmes d'applications



Dans les infrastructures IT de

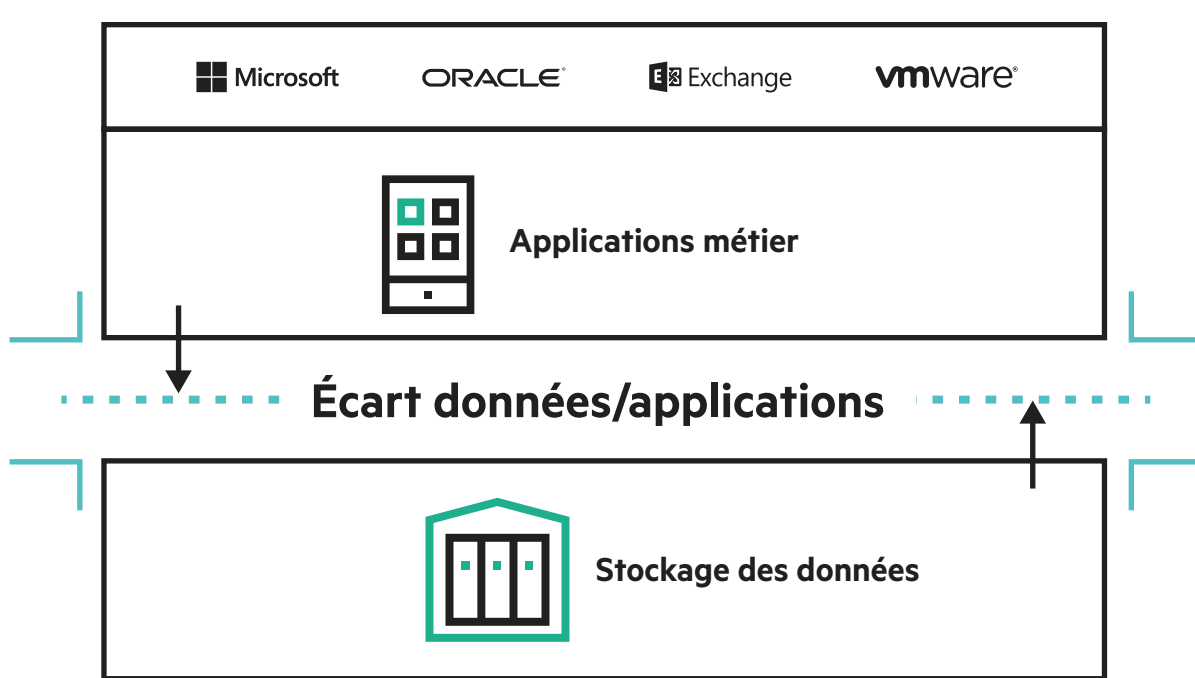
plus de 7500

environnements de clients

La plate-forme d'analyse prédictive InfoSight fait apparaître les résultats présentés ci-après

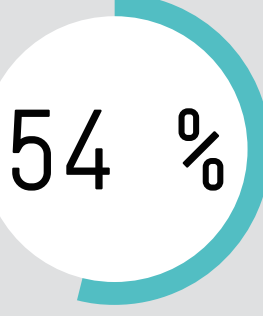
L'écart entre les données et les applications est réel

Les interruptions qui affectent la livraison des données empêchent l'exécution transparente des activités et font apparaître cet **écart des données et des applications**.

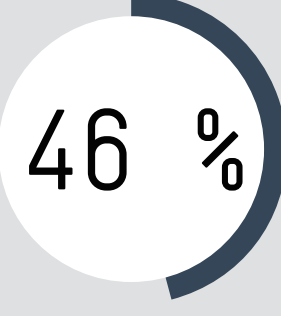


Le stockage est souvent le premier suspect dans l'analyse des causes d'un écart données/applications, mais les faits suggèrent parfois un tout autre paysage.

Principales conclusions

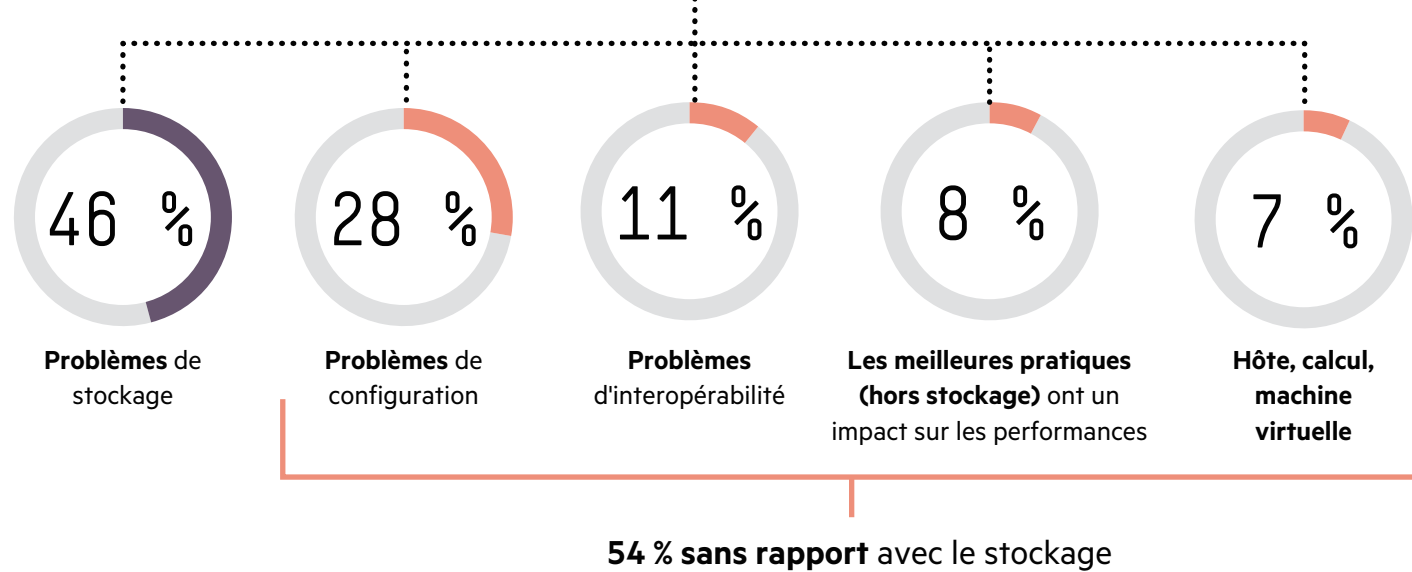


des problèmes sont sans rapport avec le stockage : ils résultent plutôt de la configuration, de l'interopérabilité et d'autres causes.



des problèmes sont liés au stockage (matériel, logiciels et parfois performances).

Causes de l'écart données/applications :



Flash seul ne suffira pas



La complexité de l'infrastructure empêche l'identification du véritable problème, avec les conséquences suivantes :

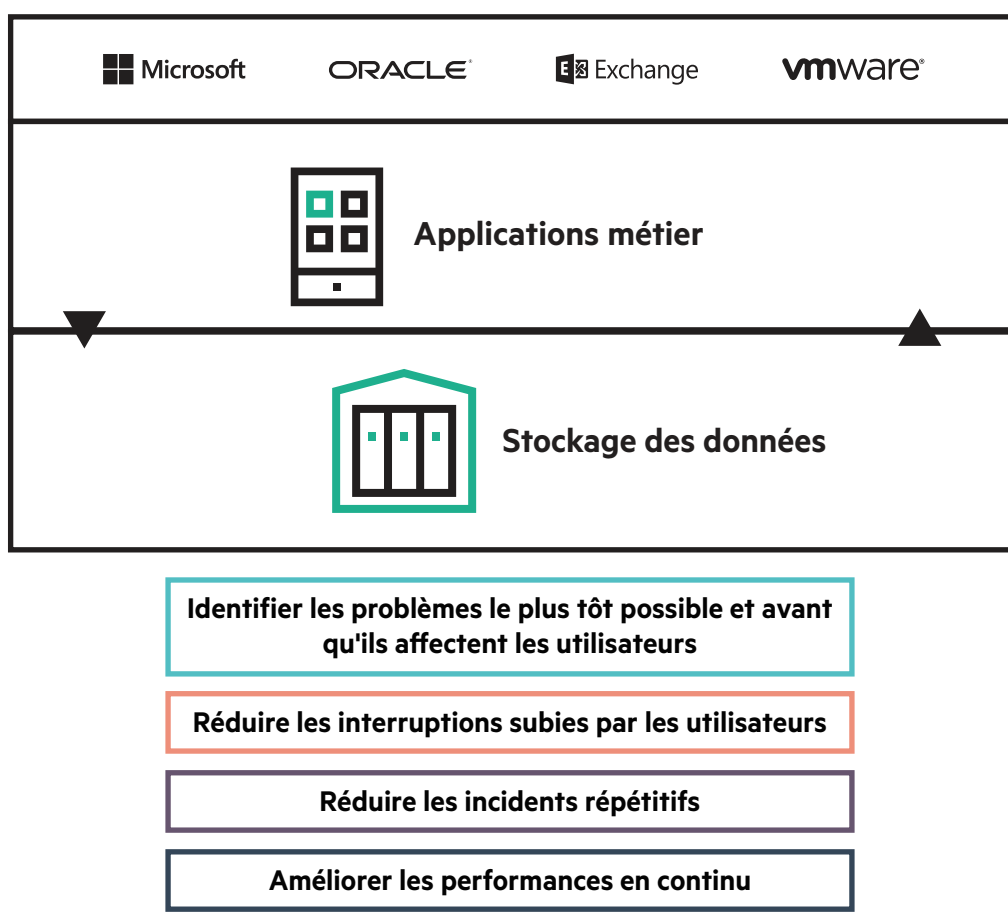
- Temps d'arrêt prolongés et frustration des utilisateurs
- Utilisation inefficace des ressources et du budget IT
- Temps nécessaire pour résoudre les problèmes impliquant plusieurs fournisseurs

La mise à niveau du matériel ne permet pas de résoudre tous les problèmes d'applications

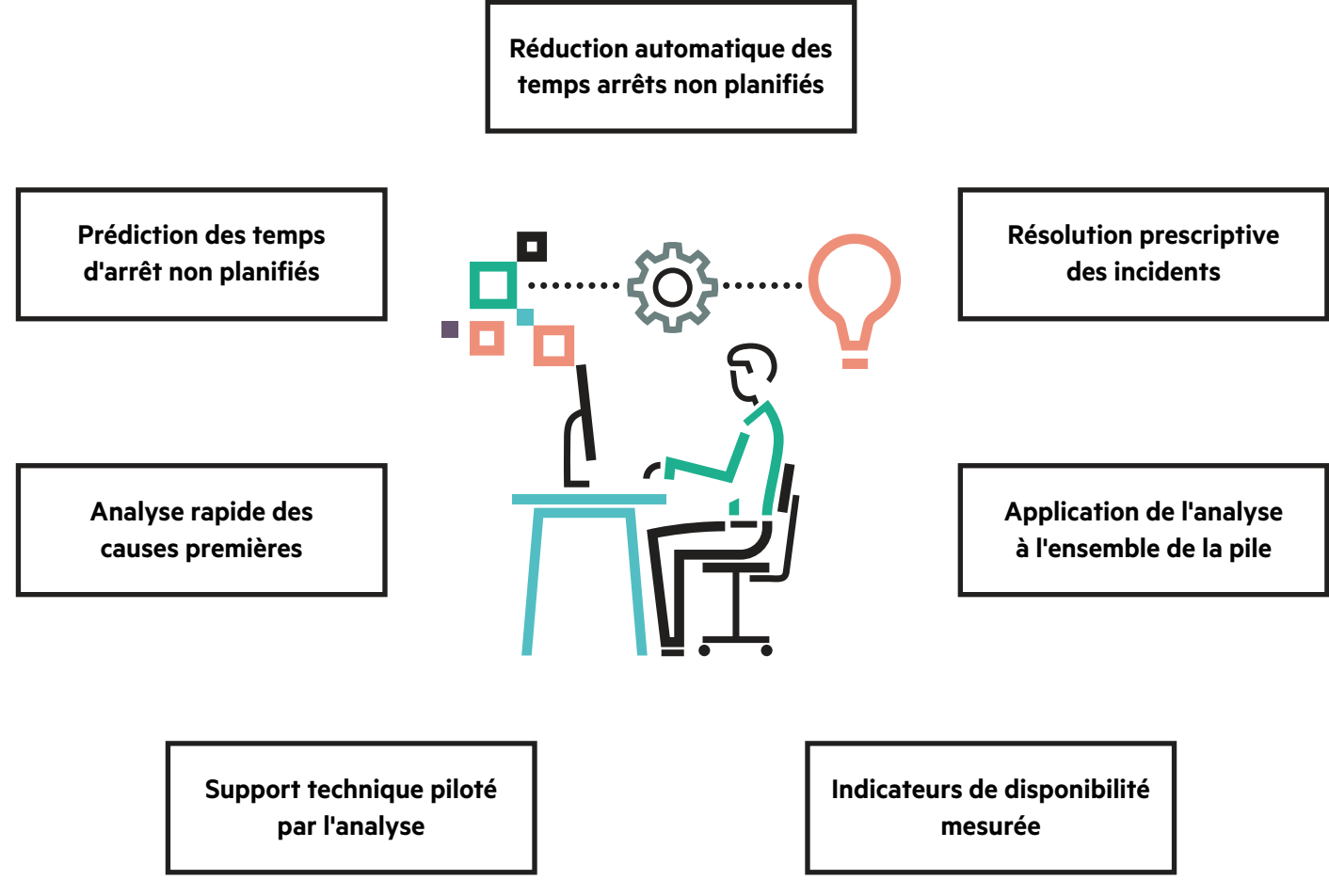
Comment faire pour réduire l'écart des données et des applications ?

Les analyses prédictives qui reposent sur l'apprentissage automatique (machine learning) permettent d'améliorer les performances des applications et d'éliminer les temps d'arrêt non planifiés en réduisant l'écart entre les données et les applications.

Une plate-forme d'analyse prédictive est essentielle



Les sept qualités des solutions de stockage efficaces



Apprenez à exploiter la puissance de l'apprentissage automatique (machine learning) pour booster la productivité.

Lisez le rapport complet : « Can Machine Learning Prevent Application Downtime »

Pour plus de détails...

hpe.com/us/en/storage/nimble.html