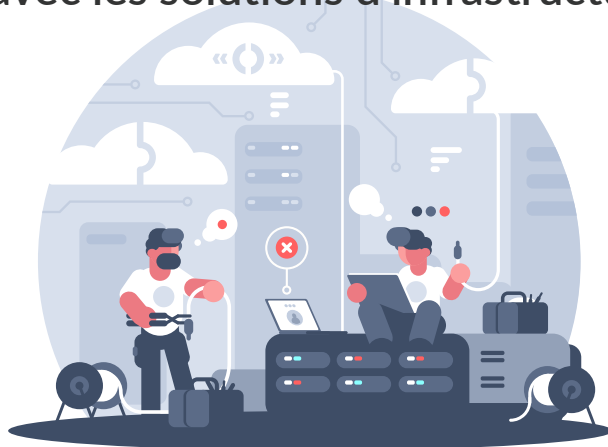


Misco-inmac wstore

accompagne Data One dans l'évolution de son datacenter avec les solutions d'infrastructure Dell-EMC



Contexte du projet

Acteur majeur de l'édition de gestion en France, Data One fait partie du groupe Diffusion Plus, acteur industriel indépendant avec près de 800 collaborateurs sur le marché de la communication globale et plus particulièrement du document. Le groupe a fait appel aux services de Misco-inmac wstore dans le cadre d'un projet d'évolution et de modernisation de ses infrastructures informatiques. Déployé en décembre 2017, le nouveau système d'information de Data One s'articule principalement autour de solutions Dell EMC VMware. A la fois performant et hautement sécurisé, ce SI a permis de répondre aux exigences d'un appel d'offre lancé par l'un des leaders français de la transition énergétique, avec pour objectif la dématérialisation des processus de facturation du groupe.

Le projet en 5 chiffres

- 9 versions de l'infrastructure ont été réalisées avant d'aboutir au projet final
- 4 châssis Dell EMC FX2
- 12 serveurs lames Dell EMC PowerEdge FC430
- 8 mois d'échanges pour la conception de l'infrastructure
- 4 mois pour la mise en production

Les objectifs

Refonte globale du SI de Data One et mise en place d'une infrastructure permettant de répondre aux contraintes techniques du projet de dématérialisation du client final :

- ☞ Gestion électronique de gros volumes de documents (facturation)
- ☞ Fortes contraintes légales en matière de conservation des données (respectant la réglementation RGPD)
- ☞ Impératif de sécurisation des données via un cloud Privé

L'infrastructure de Data One, qui supporte l'ensemble de ce projet de dématérialisation et de gestion électronique des documents, doit garantir une sécurité totale de ceux-ci d'un bout à l'autre de la chaîne de production.

Pourquoi Misco-inmac wstore ?

“ L'accompagnement de Misco-inmac wstore a été décisif dans la réussite de ce projet. Nous avons avant tout apprécié les capacités d'écoute des équipes Misco-inmac wstore ainsi que leur faculté à nous orienter vers les solutions du marché les plus pertinentes en fonction de notre contexte. Notre choix s'est porté sur les solutions d'infrastructure Dell EMC couplées à VMware. Cette décision a été le fruit d'une réflexion collégiale toujours ouverte et constructive, c'est un point particulièrement appréciable. ”

Benjamin LE VAILLANT – Directeur infrastructure Data One

Une refonte des infrastructures portée par un projet de dématérialisation ...

Le groupe spécialisé dans l'efficacité énergétique et environnementale souhaitait s'engager dans une démarche de gestion dématérialisée des documents, notamment sur la partie facturation. Le projet comportait deux facettes : l'archivage des documents légaux avec valeur probatoire et la composition de documents éditiques. Grâce à la combinaison de services de composition, de dématérialisation et d'archivage proposés par Data One, le client a pu mettre en œuvre la dématérialisation de ses factures avec signature électronique.

La partie archivage documentaire de l'énergéticien étant déjà en production chez Data One, les efforts se sont concentrés sur la mise en place d'une plateforme de composition documentaire hébergée dans un cloud privé Data One, directement accessible par le client, avec toute l'infrastructure qu'implique un tel projet, ainsi que les différentes couches VMware.

« Grâce à la combinaison de services de composition, de dématérialisation et d'archivage proposés par Data One, le client a pu mettre en œuvre la dématérialisation de ses factures avec signature électronique. »



Les choix techniques

La plateforme de composition documentaire est soutenue par une infrastructure vCloud répliquée sur deux sites. Entièrement sécurisée, cette infrastructure dans le cloud privé présente la particularité d'être partie prenante du réseau de l'énergéticien. Elle est donc totalement transparente et perçue par le client comme étant son propre réseau LAN.

La grande volumétrie de données à traiter a été l'un des principaux enjeux du projet, avec les impératifs de sécurité et notamment l'isolement des différents clients de Data One, réalisé avec la plate-forme de virtualisation de réseau VMware NSX.

La prise en considération de ces attentes et contraintes, le design de cette architecture et l'orchestration entre les constructeurs, les éditeurs et Data One, ont été possibles grâce à la coordination de Marc Poujade (Spécialiste Serveur/Stockage/Réseau au sein du pôle Solutions & Expertises d'Infrastructure de chez Misco-inmac wstore).

« La grande volumétrie de données à traiter a été l'un des principaux enjeux du projet. »

Sur la partie archivage électronique, le choix s'est porté sur des baies Isilon de Dell EMC. Au-delà des aspects de performance, ce choix fut motivé par la nécessité d'exploiter une baie avec le protocole NFS en prise directe dans le LAN. La baie de stockage devait également être sécurisée et disposer d'une grande capacité fortement évolutive. Les baies Isilon Dell EMC rassemblaient les qualités nécessaires pour apporter le niveau attendu de satisfaction client.

« Les baies Isilon Dell EMC rassemblaient les qualités nécessaires pour apporter le niveau attendu de satisfaction client. »

Le projet pour l'énergéticien impliquant des données sensibles, l'architecture technique devait également prendre en compte les contraintes légales en termes de conservation et de sécurisation des données. Pour remplir ces exigences, la partie réseau a été segmentée, de manière à créer des « bulles » distinctes, sécurisées et totalement hermétiques entre les différents clients et entités.

Zoom sur l'infrastructure

01 4 châssis Dell EMC FX2

La conception du châssis Dell EMC FX2 est pensée pour associer la densité et l'efficacité des lames à la simplicité et au faible coût des systèmes rack. Cette solution permet d'augmenter facilement et rapidement les ressources en fonction des besoins de l'entreprise grâce à cette architecture modulaire FX.

02 12 lames Dell EMC PowerEdge FC430 384 Cœurs et 6 To de RAM au global

Les serveurs lames Dell EMC PowerEdge FC430 peuvent améliorer les environnements de virtualisation, accélérer les applications et doper les capacités de calcul hautes performances.

03 2 baies de stockage Dell EMC Unity pour la partie virtualisation Plus de 100To Utile

Avec une puissante intégration de virtualisation VMware, ces baies respectent les besoins de protection des données, évolutivité et performances des environnements exigeants.

04 2 baies Dell EMC Isilon (avec réplication) Plus de 160To Utile Evolutivité au Po d'ici quelques années

Ces baies réduisent les coûts de stockage et de protection des données anciennes tout en offrant une accessibilité proche de celle des systèmes de stockage primaires.

05 Microsoft Windows Datacenter 2016 Linux Redhat VMware vCloud Advanced VMware SRM Enterprise VMware NSX Enterprise

Offre logicielle à fortes valeurs ajoutées et respectant pleinement les grands standards du marché. L'interopérabilité des solutions de ces éditeurs et des applications métiers de Data One était une grande première !



L'ACCOMPAGNEMENT SERVICES

Une fois les architectures définies, il y a eu beaucoup de réflexions sur l'accompagnement pour la mise en œuvre, les transferts de compétences et un support de très haut niveau (Dell EMC ProSupport Plus).

Un Proof of Concept (POC) de 15 jours a été nécessaire afin de valider toutes les fonctionnalités opérationnelles de la future solution en production, qui aura nécessité au final une centaine de jour/homme de profils extrêmement spécialisés.

Misco-inmac wstore en a assuré la coordination, appuyé sur un fort accompagnement des équipes Service de Dell EMC, VMware, ainsi que des équipes SI Data One.



BILAN

Déployée en décembre 2017, cette infrastructure a pu être mise en place sans avoir à modifier les fondamentaux du SI. A la fois sécurisée, extrêmement scalable et facile à faire évoluer, elle a également permis de répondre aux impératifs de la nouvelle réglementation générale sur la protection des données (RGPD).