

# 20 chiffres

## sur l'impact des ordinateurs de dernière génération sur la productivité au travail

### 82%

#### des travailleurs

estiment qu'un écosystème d'appareils personnalisé favorise les gains de productivité<sup>1</sup>

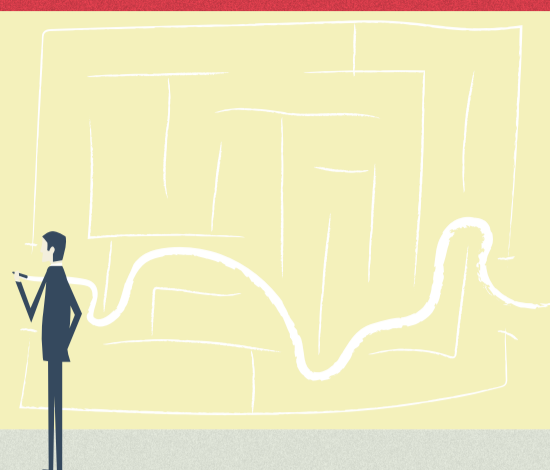


### 75%

#### des travailleurs



sont convaincus qu'un écosystème d'appareils personnalisé améliore le processus décisionnel<sup>1</sup>



### 1 salarié sur 3 dans le monde



déplore que la technologie qu'il utilise à son domicile soit plus performante que celle dont il dispose dans son environnement professionnel<sup>2</sup>



### 77%

#### des acheteurs de solutions informatiques

pensent que la technologie qu'ils achètent a une incidence sur la motivation des salariés<sup>1</sup>

### +18%

#### de productivité



Installer un deuxième écran à un employé peut améliorer sa productivité de 18%, un investissement amorti en moins de deux mois<sup>3</sup>



Les ordinateurs actuels peuvent doper la productivité des salariés de **50%** par rapport aux ordinateurs utilisés 5 ans auparavant

Un budget bien trop élevé par rapport à la valeur réelle de ces machines !



### 2300 dollars

Le budget d'entretien des ordinateurs portables et de bureau antérieurs à 2015 s'élève en moyenne à plus de 2300 dollars sur une période de 3 ans<sup>3</sup>

#### Coût du support

### +118%

Le coût du support informatique augmente brusquement de 118% entre le 3ème et la 4ème année<sup>4</sup>



### 75%

#### des salariés

indiquent que les logiciels et applications dont ils ont besoin ne fonctionnent pas correctement sur les appareils qu'ils utilisent<sup>5</sup>



### 74%

#### des travailleurs

estiment que les logiciels installés sur leur appareil ne sont pas à jour et qu'ils n'ont pas été validés par leur organisation<sup>6</sup>



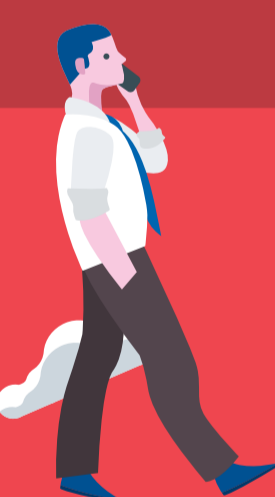
### GÉNÉRATION Y



### 1 salarié sur 2

### Mobilité

Privilégie le télétravail au moins deux fois par semaine à l'échelle mondiale



### D'ici 2020

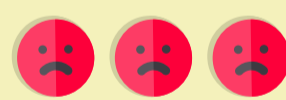
### 50%

#### de la population active

sera représentée par la génération Y : ces collaborateurs sont plus enclins à démissionner s'ils sont obligés d'utiliser une technologie de qualité inférieure<sup>6</sup>



#### Des collaborateurs déçus



par la technologie engendrent une rotation élevée

Si la rotation augmente de 12 à 22%...

...la productivité totale des collaborateurs

chute de 40%<sup>6</sup>

...les performances financières diminuent

de 26 %<sup>6</sup>

### Le bureau intelligent



Réalité augmentée



Réalité virtuelle



Intelligence artificielle



Internet des Objets

### D'ici 2023



### 57% des salariés

s'attendent à travailler dans un bureau « intelligent »<sup>6</sup>

#### Sources

- 1 Forrester Workforce Enablement Report, octobre 2016. Forrester Technology Buyer Reports, janvier 2017
- 2 Etude du cabinet Penn Schoen Berland portant sur 3801 interviews en ligne de salariés issus de 9 marchés distincts (éducation, administration, services financiers, santé, industrie, médias et divertissement, vente au détail)
- 3 Intel 2016
- 4 Intel 2017
- 5 Elevate Human Performance with workforce enablement. David K. Johnson et al., Forrester Research, 2 mai 2016
- 6 Dell & Intel Future Workforce Study Global Report - Travaux de recherche menés par le cabinet Penn Schoen Berland en 2016

DELLEMC

MISCO *inmag wstore*  
A Systemax Business