

Des appareils non sécurisés peuvent nuire à votre entreprise

Avec la transformation numérique, il devient plus facile pour quiconque de générer des données et d'y accéder... Y compris pour les pirates ! Et comme la réglementation est de plus en plus stricte dans le monde entier, sécuriser les données de l'entreprise n'est pas un investissement technologique parmi d'autres.

La réglementation dans le monde

ÉTATS-UNIS



- Le Federal Trade Commission Act interdit toute pratique trompeuse en relation avec des données personnelles.
- La loi CalOPPA (California Online Privacy Protection Act) s'applique aux entreprises d'e-commerce.
- La loi CFAA (Computer Fraud and Abuse Act) réglemente l'interception et la manipulation des communications informatiques.

EUROPE



RGPD : entrée en vigueur en mai 2018

- Protège et renforce les droits des citoyens en matière de données personnelles
- Régit la manière dont les données sont gérées et protégées
- Fortes pénalités en cas de non-conformité

AMÉRIQUE LATINE



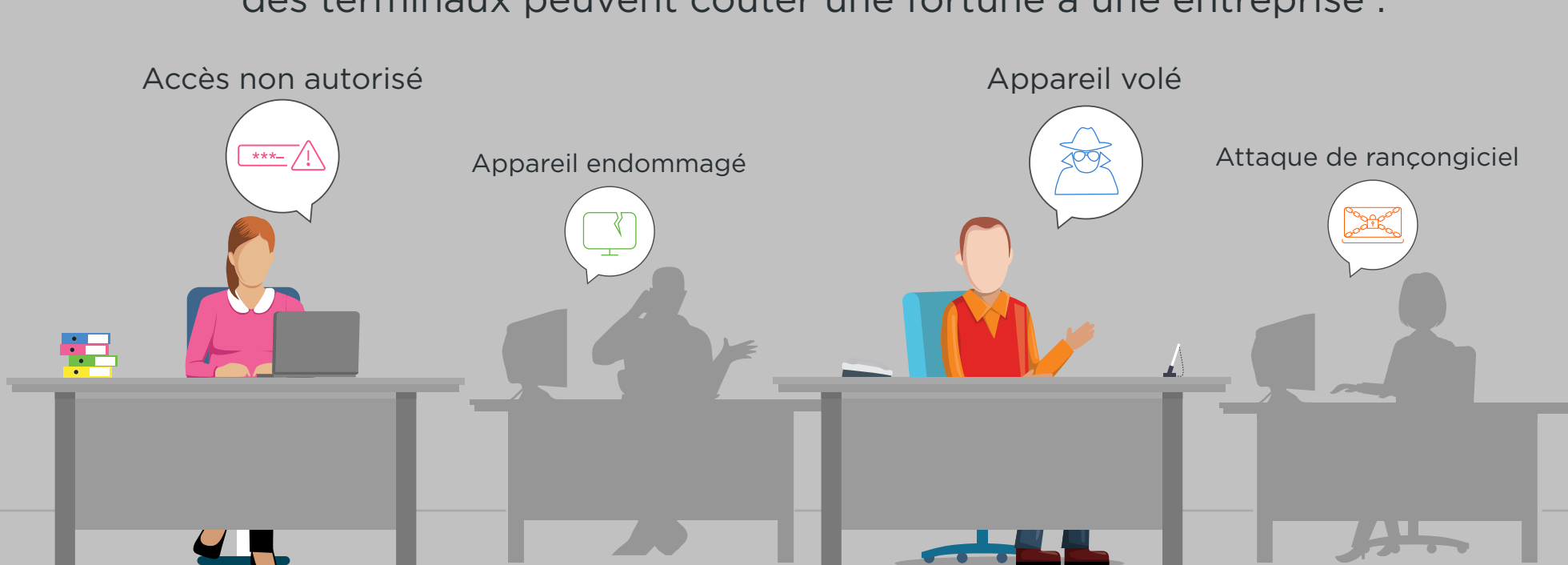
- Modèle basé sur les droits constitutionnels (Habeas Data)
- Lois régissant la protection des données de manière exhaustive
- Combinaison du modèle Habeas Data et de lois régissant la protection des données de manière exhaustive

ASIE-PACIFIQUE



- En Chine, la loi sur la cybersécurité interdit d'utiliser un réseau informatique pour violer la vie privée d'une personne.
- À Singapour, la loi PPDA (Personal Data Protection Act) contient des directives relatives à la protection des données personnelles à destination des entreprises et des consommateurs.
- À Hong Kong, l'ordonnance relative à la protection des données réglemente la collecte, l'utilisation et la manipulation des informations personnelles.

Les mécanismes d'authentification réseau et de sécurité de l'infrastructure ne servent à rien si les terminaux qu'utilisent les employés ne sont pas sécurisés. Les pertes de données au niveau des terminaux peuvent coûter une fortune à une entreprise :



Alors, que faut-il faire ?

Choisir des appareils Lenovo qui intègrent notre stratégie.

Stratégie de sécurité à **360°**

Contrôle des accès utilisateur

Laisser uniquement les utilisateurs autorisés accéder aux PC via :



Authentification multifacteur

Cette fonction de sécurité biométrique utilise la reconnaissance d'empreinte digitale.



Accès par carte à puce

Plus besoin de mots de passe. Les informations d'identification sont sécurisées dans une carte infalsifiable.



NFC

Cette technologie de communication radio empêche tout piratage des appareils informatiques.

- **Lecteur d'empreinte digitale Match-on-Chip** : avec cette technologie, les informations d'identification biométriques sont stockées dans une puce séparée, ce qui les rend quasiment impossibles à pirater.
- La protection des identités et des données peut encore être renforcée avec la technologie **Intel® Authenticate**.

Verrouillage physique et protection des ports

Prévenir les vols de données sur les appareils via :



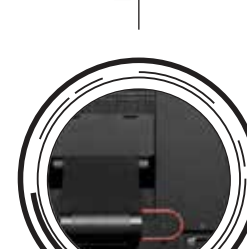
Protection intelligente des ports USB

Maintient les ports USB fonctionnels pour les périphériques d'entrée, mais les empêche de transférer des données.



Obtuteur de la caméra

Cet obtuteur intégré protège la vie privée de l'utilisateur en masquant la caméra.

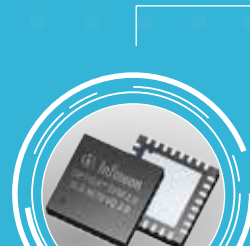


Verrouillage du châssis

Un mécanisme de verrouillage à clé prévient le vol de composants tels que les cartes graphiques et les disques durs.

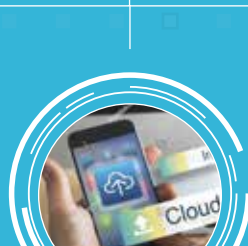
Protection des données

Sécuriser et protéger les données via :



Chiffrement intégral de disque

Le chiffrement de disque bloque l'accès aux données non autorisés ainsi que les attaques plus sophistiquées.



Sauvegarde des données

Sauvegardez vos données sur des serveurs en ligne ou sur des serveurs locaux afin qu'elles soient toujours sécurisées et accessibles.



Conservation du disque

Ce service optionnel permet à l'entreprise de conserver le disque d'origine lorsque celui-ci est remplacé dans le cadre de la garantie.

Lenovo est le meilleur choix pour la sécurité

Notre approche à 360° de la sécurité garantit les meilleurs terminaux de la catégorie



Pensez sécurité. Pensez Lenovo !



Équipé d'un processeur Intel® Intel Inside®, pour une productivité exceptionnelle.

Mentions des marques déposées spécifiques à la marque Intel et le logo Intel sont des marques commerciales d'Intel Corporation ou de ses filiales aux États-Unis et/ou dans d'autres pays.

© 2018 Lenovo. Tous droits réservés.